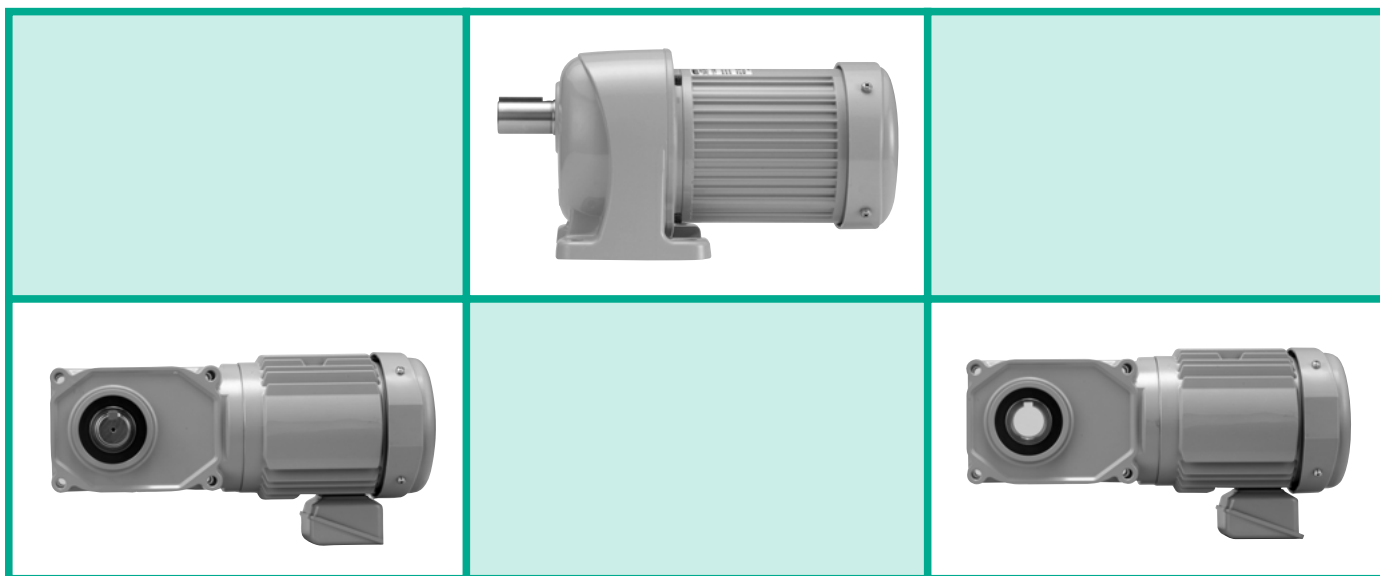


AC减速电动机

# NM 系列 (100W、200W、400W、750W)

规格·外形图参考资料



## ■品名的阅读方法

### ●平行轴

**NM 16 400 U M T - 100 L**

①      ②      ③      ④      ⑤      ⑥                      ⑧      ⑨

### ●直交轴

**NM 13 750 U M T - GHR 240**

①      ②      ③      ④      ⑤      ⑥      ⑦      ⑧

①	系列名称	<b>NM</b> 系列
②	减速机安装尺寸	<b>6</b> : 97mm <b>7</b> : 107mm <b>8</b> : 116mm <b>9</b> : 131mm <b>10</b> : 136mm~139mm <b>12</b> : 167mm <b>13</b> : 174mm <b>16</b> : 198mm <b>19</b> : 230mm
③	输出功率 (W)	<b>100</b> : 100W <b>200</b> : 200W <b>400</b> : 400W <b>750</b> : 750W
④	相数 · 电源电压	<b>U</b> : 三相 380V/50Hz
⑤	电磁制动	无 : 标准型 <b>M</b> : 带电磁制动
⑥	<b>T</b> : 带端子箱型	
⑦	直交轴记号	<b>GHR</b> : 中空轴 <b>GAR</b> : 中实轴 (输出轴向右) <b>GAL</b> : 中实轴 (输出轴向左)
⑧	减速比	
⑨	平行轴记号	<b>L</b> : 底脚安装

## ■ 一般规格

项目	规格	
电动机部分	相数	三相
	功率	100W、200W、400W、750W
	电源电压	380V/50Hz
	绝缘等级	B级
	启动方式	直接启动
	保护冷却方式	外扇全封闭 (100W的不带制动器为全封闭型)
	极数	4
减速机部分	额定	持续
	减速方式	平行轴：螺旋齿轮 直交轴：双曲线齿轮、螺旋齿轮
	润滑方式	润滑油润滑 (免维护)
	输出轴	新JIS键 (JIS B 1301-1996普通形)
	输出轴材料	S43C
周围条件	外壳材料	铝 (压铸)
	耐受温度	-10°C~40°C
	耐受湿度	85%以下 (不结露)
	高度	1,000m以下
	环境	无腐蚀性气体、易爆性气体及蒸汽等。 无灰尘、通风良好的场所。
安装场所	室内	
安装方向	水平、垂直、倾斜等, 对安装角度无任何限制	

## ■ 减速比规格一览

	输出功率	轴径	减速比																		
			5	7	10	12	15	20	25	30	40	50	60	80	100	120	160	200	240		
平行轴	100W	18mm	●		●		●	●	●	●	●	●	●		●	●	●	●	●		
		22mm													●	●	●	●	●	●	
	200W	18mm	●		●		●	●	●												
		22mm																			
	400W	28mm	●		●		●	●	●									●	●	●	●
		32mm																●	●	●	●
	750W	28mm	●		●		●	●	●												
		32mm																			
		40mm																●	●	●	●
	直交中空轴	100W	20mm	●	●	●	●	●	●	●	●	●	●	●	●		●	●	●	●	●
25mm																					
200W		25mm	●	●	●	●	●	●	●	●	●	●	●	●		●	●	●	●	●	●
		30mm																			
400W		30mm	●	●	●	●	●	●	●	●	●	●	●	●		●	●	●	●	●	●
		35mm																			
750W	35mm	●	●	●	●	●	●	●	●	●	●	●	●		●	●	●	●	●	●	
直交中实轴	100W	18mm	●	●	●	●	●	●	●	●	●	●	●	●							
		22mm																			
	200W	22mm	●	●	●	●	●	●	●	●	●	●	●	●							
		28mm																			
	400W	28mm	●	●	●	●	●	●	●	●	●	●	●	●							
		32mm																			
	750W	32mm	●	●	●	●	●	●	●	●	●	●	●	●							
		40mm																			

# AC减速电动机/NM系列

## 平行轴

三相 100W



### 规格 连续额定



品名	电动机规格	输出功率 W	电压 V	频率 Hz	额定电流 A	额定转速 r/min	绝缘等级	保护冷却方式
NM■100UT-□L NM■100UMT-□L	三相 连续额定4极	100	380	50	0.31	1380	B	全封闭 (外扇全封闭)

### 种类

◇标准型

轴径	品名
18mm	NM9100UT-5L
	NM9100UT-10L
	NM9100UT-15L
	NM9100UT-20L
	NM9100UT-25L
	NM9100UT-30L
	NM9100UT-40L
	NM9100UT-50L
22mm	NM10100UT-60L
	NM10100UT-80L
	NM10100UT-100L
	NM10100UT-120L
	NM10100UT-160L
	NM10100UT-200L

◇带电磁制动型

轴径	品名
18mm	NM9100UMT-5L
	NM9100UMT-10L
	NM9100UMT-15L
	NM9100UMT-20L
	NM9100UMT-25L
	NM9100UMT-30L
	NM9100UMT-40L
	NM9100UMT-50L
22mm	NM10100UMT-60L
	NM10100UMT-80L
	NM10100UMT-100L
	NM10100UMT-120L
	NM10100UMT-160L
	NM10100UMT-200L

### 容许转矩力

单位=N·m

品名	轴径	转速 r/min	300	150	100	75	60	50	37.5	30	25	18.8	15	12.5	9.4	7.5
		减速比	5	10	15	20	25	30	40	50	60	80	100	120	160	200
NM■100UT-□L NM■100UMT-□L	18mm		3	6.1	9.1	12	15	19	24	29	—	—	—	—	—	—
	22mm		—	—	—	—	—	—	—	—	35	47	59	71	94	117

### 容许悬挂负载

容许悬挂负载为输出轴中央位置的值。

单位=N

品名	轴径	减速比	5	10	15	20	25	30	40	50	60	80	100	120	160	200
			NM■100UT-□L NM■100UMT-□L	18mm		770	1140	1270	1530	1650	1780	1910	2040	—	—	—
	22mm		—	—	—	—	—	—	—	—	2800	3180	3180	3180	3180	3180

●品名中的■为表示减速机安装尺寸的数值。

●品名中的□为表示减速比的数值。

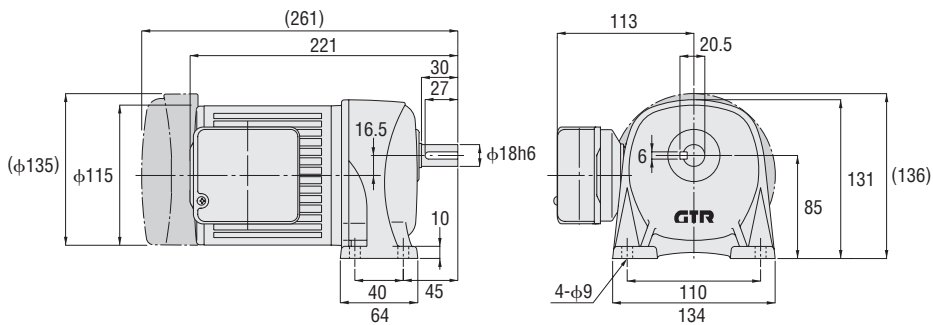
## 外形图 (单位 mm)

● 外形图中的括弧值为带电磁制动型产品的数值。

### ● NM9100UT-5L~50L (NM9100UMT-5L~50L)

质量：6kg (7.5kg)

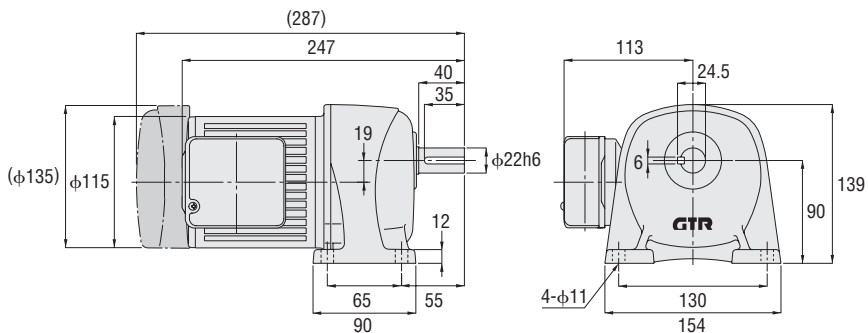
轴径：18mm



### ● NM10100UT-60L~200L (NM10100UMT-60L~200L)

质量：7kg (8.5kg)

轴径：22mm



## 连接图

→28页

# 平行轴

## 三相 200W

### 规格 连续额定



品名	电动机规格	输出功率 W	电压 V	频率 Hz	额定电流 A	额定转速 r/min	绝缘等级	保护冷却方式
NM■200UT-□L NM■200UMT-□L	三相 连续额定4极	200	380	50	0.59	1370	B	外扇全封闭

### 种类

#### ◇标准型

轴径	品名
18mm	NM9200UT-5L NM9200UT-10L NM9200UT-15L NM9200UT-20L NM9200UT-25L
22mm	NM10200UT-30L NM10200UT-40L NM10200UT-50L NM10200UT-60L NM10200UT-80L
28mm	NM12200UT-100L NM12200UT-120L NM12200UT-160L NM12200UT-200L

#### ◇带电磁制动型

轴径	品名
18mm	NM9200UMT-5L NM9200UMT-10L NM9200UMT-15L NM9200UMT-20L NM9200UMT-25L
22mm	NM10200UMT-30L NM10200UMT-40L NM10200UMT-50L NM10200UMT-60L NM10200UMT-80L
28mm	NM12200UMT-100L NM12200UMT-120L NM12200UMT-160L NM12200UMT-200L

### 容许转矩力

单位=N·m

品名	轴径	转速 r/min	300	150	100	75	60	50	37.5	30	25	18.8	15	12.5	9.4	7.5
		减速比	5	10	15	20	25	30	40	50	60	80	100	120	160	200
NM■200UT-□L NM■200UMT-□L	18mm		6.1	11.8	18.6	24.5	30.4	-	-	-	-	-	-	-	-	-
	22mm		-	-	-	-	-	36.4	47	58.8	70.6	94.1	-	-	-	-
	28mm		-	-	-	-	-	-	-	-	-	-	117	140	187	234

### 容许悬挂负载

容许悬挂负载为输出轴中央位置的值。

单位=N

品名	轴径	减速比	5	10	15	20	25	30	40	50	60	80	100	120	160	200
NM■200UT-□L NM■200UMT-□L	18mm		770	1140	1270	1450	1550	-	-	-	-	-	-	-	-	-
	22mm		-	-	-	-	-	2280	2410	2540	2800	3000	-	-	-	-
	28mm		-	-	-	-	-	-	-	-	-	-	3690	4320	4450	4450

●品名中的■为表示减速机安装尺寸的数值。

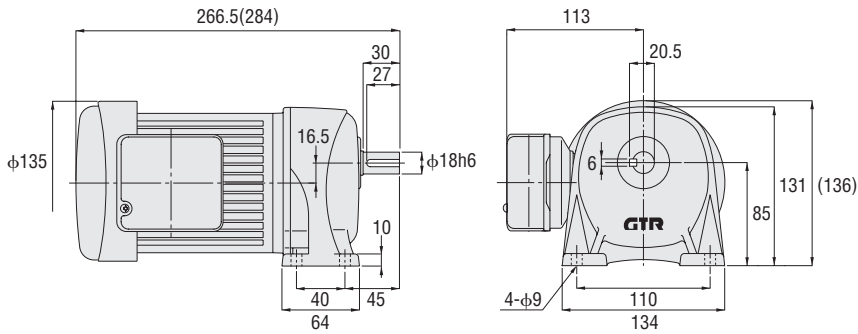
●品名中的□为表示减速比的数值。

## 外形图 (单位 mm)

● 外形图中的括弧值为带电磁制动型产品的数值。

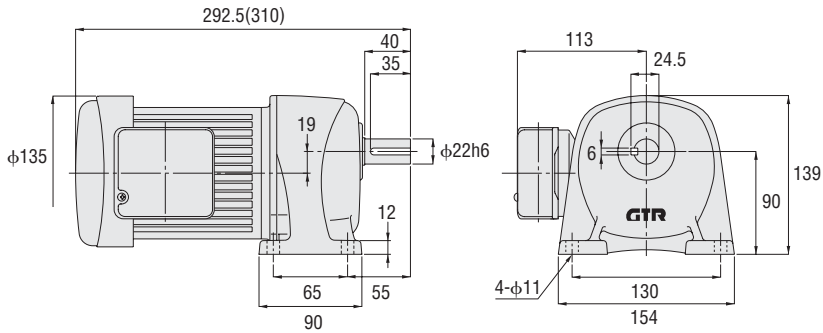
### ● NM9200UT-5L~25L (NM9200UMT-5L~25L)

质量：6.5kg (8kg)  
轴径：18mm



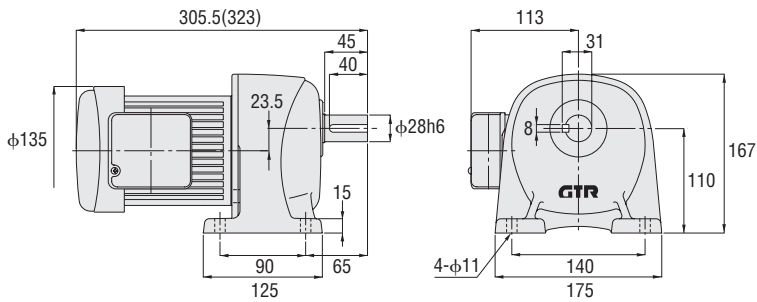
### ● NM10200UT-30L~80L (NM10200UMT-30L~80L)

质量：7.5kg (9kg)  
轴径：22mm



### ● NM12200UT-100L~200L (NM12200UMT-100L~200L)

质量：9.5kg (11kg)  
轴径：28mm



## 连接图

→28页

# AC减速电动机/NM系列

## 平行轴

三相 400W

### 规格 连续额定



品名	电动机规格	输出功率 W	电压 V	频率 Hz	额定电流 A	额定转速 r/min	绝缘等级	保护冷却方式
NM■400UT-□L NM■400UMT-□L	三相 连续额定4极	400	380	50	1.05	1360	B	外扇全封闭

### 种类

#### ◇标准型

轴径	品名
22mm	NM10400UT-5L NM10400UT-10L NM10400UT-15L NM10400UT-20L NM10400UT-25L
28mm	NM12400UT-30L NM12400UT-40L NM12400UT-50L NM12400UT-60L NM12400UT-80L
32mm	NM16400UT-100L NM16400UT-120L NM16400UT-160L NM16400UT-200L

#### ◇带电磁制动型

轴径	品名
22mm	NM10400UMT-5L NM10400UMT-10L NM10400UMT-15L NM10400UMT-20L NM10400UMT-25L
28mm	NM12400UMT-30L NM12400UMT-40L NM12400UMT-50L NM12400UMT-60L NM12400UMT-80L
32mm	NM16400UMT-100L NM16400UMT-120L NM16400UMT-160L NM16400UMT-200L

### 容许转矩力

单位=N·m

品名	轴径	转速 r/min	300	150	100	75	60	50	37.5	30	25	18.8	15	12.5	9.4	7.5
		减速比	5	10	15	20	25	30	40	50	60	80	100	120	160	200
NM■400UT-□L NM■400UMT-□L	22mm		12	25	36	48	61	-	-	-	-	-	-	-	-	-
	28mm		-	-	-	-	-	73	94	117	140	187	-	-	-	-
	32mm		-	-	-	-	-	-	-	-	-	-	234	281	374	431

### 容许悬挂负载

容许悬挂负载为输出轴中央位置的值。

单位=N

品名	轴径	减速比	5	10	15	20	25	30	40	50	60	80	100	120	160	200
NM■400UT-□L NM■400UMT-□L	22mm		1140	1530	1780	1910	2050	-	-	-	-	-	-	-	-	-
	28mm		-	-	-	-	-	3310	3690	4080	4450	4450	-	-	-	-
	32mm		-	-	-	-	-	-	-	-	-	-	6370	7640	7640	7640

●品名中的■为表示减速机安装尺寸的数值。

●品名中的□为表示减速比的数值。



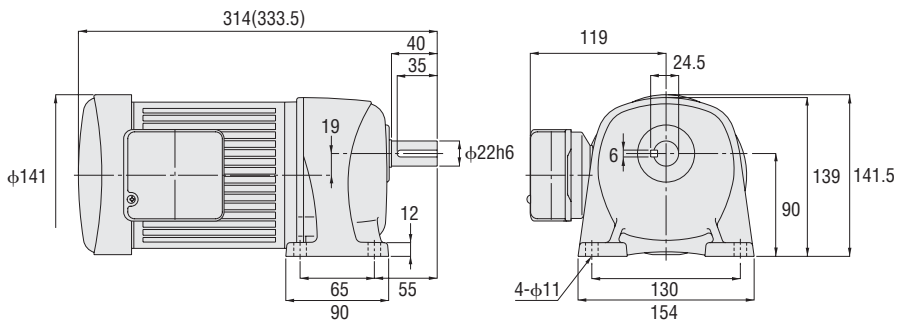
## 外形图 (单位 mm)

● 外形图中的括弧值为带电磁制动型产品的数值。

### ● NM10400UT-5L~25L (NM10400UMT-5L~25L)

质量：9.5kg (11kg)

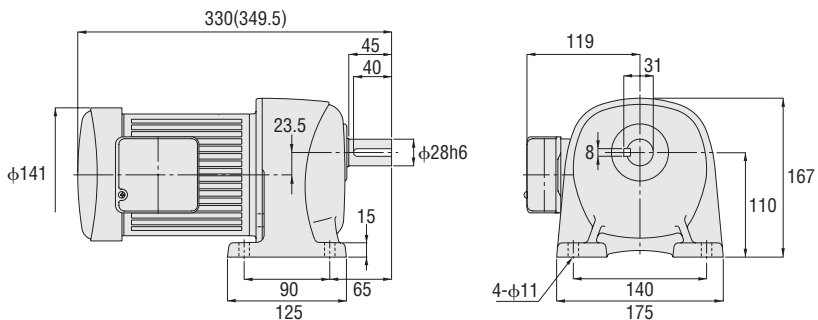
轴径：22mm



### ● NM12400UT-30L~80L (NM12400UMT-30L~80L)

质量：11.5kg (13kg)

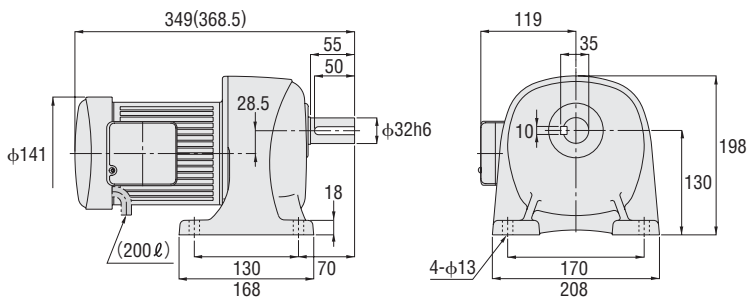
轴径：28mm



### ● NM16400UT-100L~200L (NM16400UMT-100L~200L)

质量：14.5kg (16kg)

轴径：32mm



## 连接图

→28页

# 平行轴

## 三相 750W

### 规格 连续额定



品名	电动机规格	输出功率 W	电压 V	频率 Hz	额定电流 A	额定转速 r/min	绝缘等级	保护冷却方式
NM■750UT-□L NM■750UMT-□L	三相 连续额定4极	750	380	50	1.8	1400	B	外扇全封闭

### 种类

#### ◇标准型

轴径	品名
28mm	NM12750UT-5L NM12750UT-10L NM12750UT-15L NM12750UT-20L NM12750UT-25L
32mm	NM16750UT-30L NM16750UT-40L NM16750UT-50L NM16750UT-60L NM16750UT-80L
40mm	NM19750UT-100L NM19750UT-120L NM19750UT-160L NM19750UT-200L

#### ◇带电磁制动型

轴径	品名
28mm	NM12750UMT-5L NM12750UMT-10L NM12750UMT-15L NM12750UMT-20L NM12750UMT-25L
32mm	NM16750UMT-30L NM16750UMT-40L NM16750UMT-50L NM16750UMT-60L NM16750UMT-80L
40mm	NM19750UMT-100L NM19750UMT-120L NM19750UMT-160L NM19750UMT-200L

### 容许转矩力

单位=N·m

品名	轴径	转速 r/min	300	150	100	75	60	50	37.5	30	25	18.8	15	12.5	9.4	7.5
		减速比	5	10	15	20	25	30	40	50	60	80	100	120	160	200
NM■750UT-□L NM■750UMT-□L	28mm		23	45	68	91	114	-	-	-	-	-	-	-	-	-
	32mm		-	-	-	-	-	136	175	220	264	351	-	-	-	-
	40mm		-	-	-	-	-	-	-	-	-	-	439	527	703	764

### 容许悬挂负载

容许悬挂负载为输出轴中央位置的值。

单位=N

品名	轴径	减速比	5	10	15	20	25	30	40	50	60	80	100	120	160	200
			NM■750UT-□L NM■750UMT-□L	28mm		1650	2280	2800	3050	3180	-	-	-	-	-	-
	32mm		-	-	-	-	-	5220	5470	5780	6080	6180	-	-	-	-
	40mm		-	-	-	-	-	-	-	-	-	-	9170	9170	9170	9170

●品名中的■为表示减速机安装尺寸的数值。

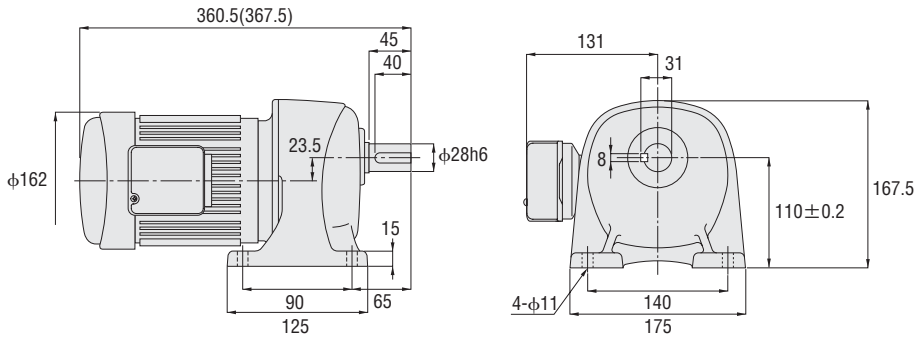
●品名中的□为表示减速比的数值。

## 外形图 (单位 mm)

● 外形图中的括弧值为带电磁制动型产品的数值。

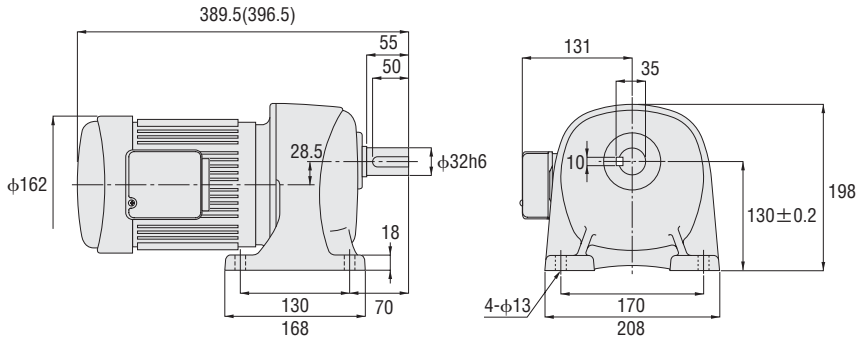
### ● NM12750UT-5L~25L (NM12750UMT-5L~25L)

质量：15kg (17.5kg)  
轴径：28mm



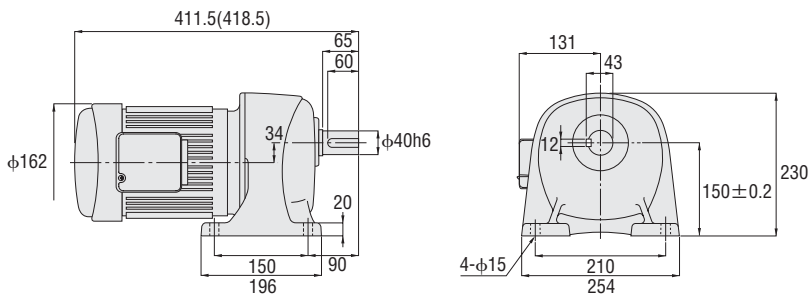
### ● NM16750UT-30L~80L (NM16750UMT-30L~80L)

质量：18.5kg (21kg)  
轴径：32mm



### ● NM19750UT-100L~200L (NM19750UMT-100L~200L)

质量：25kg (27.5kg)  
轴径：40mm



## 连接图

→28页

## AC减速电动机/NM系列

# 直交中空轴

三相 100W



### 规格 连续额定



品名	电动机规格	输出功率 W	电压 V	频率 Hz	额定电流 A	额定转速 r/min	绝缘等级	保护冷却方式
NM■100UT-GHR□ NM■100UMT-GHR□	三相 连续额定4极	100	380	50	0.31	1380	B	全封闭 (外扇全封闭)

### 种类

◇标准型

轴径	品名
20mm	NM6100UT-GHR5
	NM6100UT-GHR7
	NM6100UT-GHR10
	NM6100UT-GHR12
	NM6100UT-GHR15
	NM6100UT-GHR20
	NM6100UT-GHR25
	NM6100UT-GHR30
	NM6100UT-GHR40
	NM6100UT-GHR50
	NM6100UT-GHR60
25mm	NM7100UT-GHR80
	NM7100UT-GHR100
	NM7100UT-GHR120
	NM7100UT-GHR160
	NM7100UT-GHR200
	NM7100UT-GHR240

◇带电磁制动型

轴径	品名
20mm	NM6100UMT-GHR5
	NM6100UMT-GHR7
	NM6100UMT-GHR10
	NM6100UMT-GHR12
	NM6100UMT-GHR15
	NM6100UMT-GHR20
	NM6100UMT-GHR25
	NM6100UMT-GHR30
	NM6100UMT-GHR40
	NM6100UMT-GHR50
	NM6100UMT-GHR60
25mm	NM7100UMT-GHR80
	NM7100UMT-GHR100
	NM7100UMT-GHR120
	NM7100UMT-GHR160
	NM7100UMT-GHR200
	NM7100UMT-GHR240

### 容许转矩力

单位=N·m

品名	轴径	转速 r/min	300	200	150	120	100	75	60	50	37.5	30	25	18.8	15	12.5	9.4	7.5	6.3
		减速比	5	7	10	12	15	20	25	30	40	50	60	80	100	120	160	200	240
NM■100UT-GHR□ NM■100UMT-GHR□	20mm		2.5	3.8	5.2	6.5	7.7	11	13	16	21	25	31	-	-	-	-	-	-
	25mm		-	-	-	-	-	-	-	-	-	-	-	39	49	59	78	98	101

### 容许悬挂负载

容许悬挂负载为距输出轴端面20mm位置处的值。

单位=N

品名	轴径	减速比	5	7	10	12	15	20	25	30	40	50	60	80	100	120	160	200	240
NM■100UT-GHR□ NM■100UMT-GHR□	20mm		980	1080	1180	1270	1320	1470	1570	1670	1810	1860	1860	-	-	-	-	-	-
	25mm		-	-	-	-	-	-	-	-	-	-	-	2550	2550	2550	2550	2550	2550

●品名中的■为表示减速机安装尺寸的数值。

●品名中的□为表示减速比的数值。

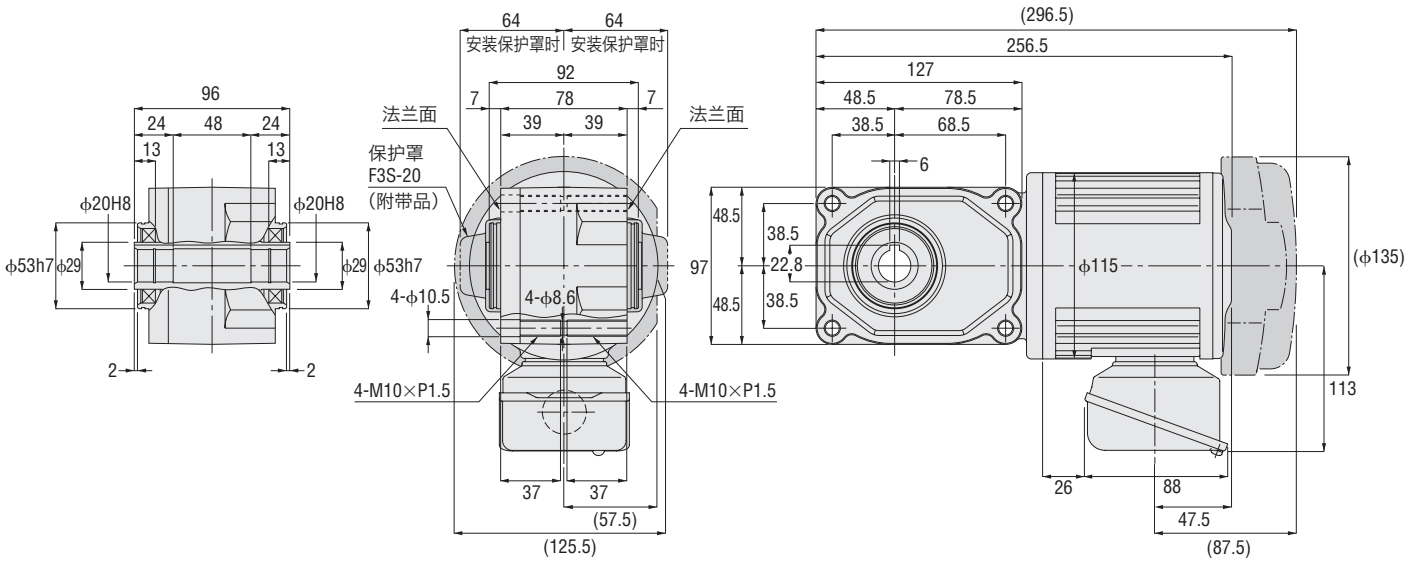
## 外形图 (单位 mm)

● 外形图中的括弧值为带电制动型产品的数值。

### ● NM6100UT-GHR5~GHR60 (NM6100UMT-GHR5~GHR60)

质量：6.5kg (8kg)

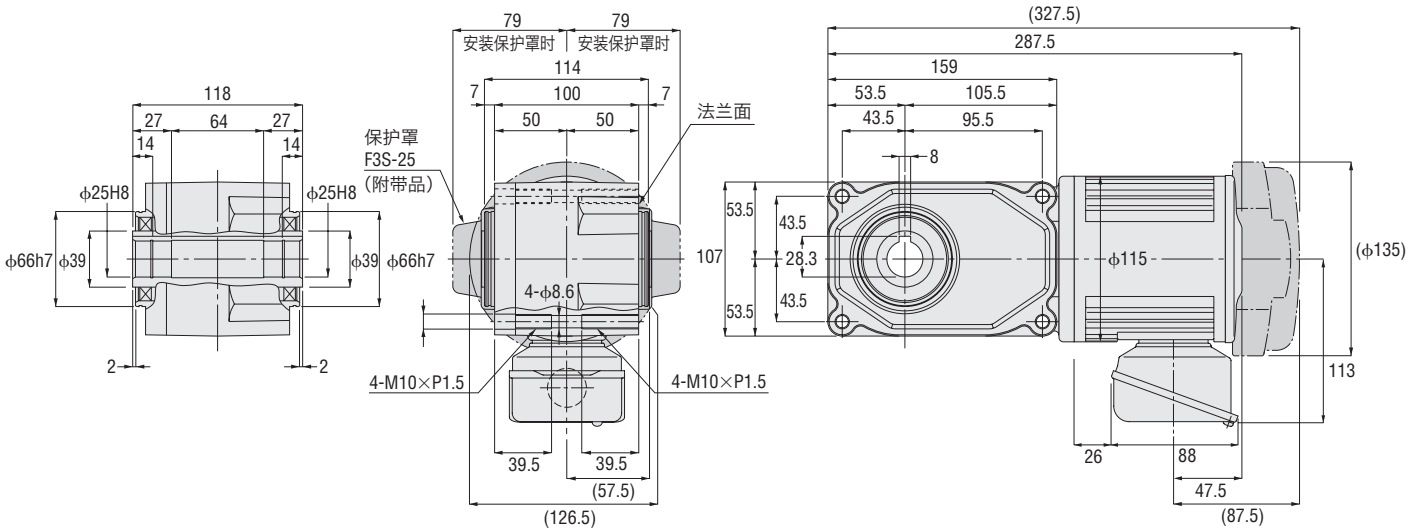
轴径：20mm



### ● NM7100UT-GHR80~GHR240 (NM7100UMT-GHR80~GHR240)

质量：8kg (9.5kg)

轴径：25mm



## 连接图

→28页

# 直交中空轴

三相 200W

## 规格 连续额定



品名	电动机规格	输出功率 W	电压 V	频率 Hz	额定电流 A	额定转速 r/min	绝缘等级	保护冷却方式
NM■200UT-GHR□ NM■200UMT-GHR□	三相 连续额定4极	200	380	50	0.59	1370	B	外扇全封闭

## 种类

◇标准型

轴径	品名
25mm	NM7200UT-GHR5
	NM7200UT-GHR7
	NM7200UT-GHR10
	NM7200UT-GHR12
	NM7200UT-GHR15
	NM7200UT-GHR20
	NM7200UT-GHR25
	NM7200UT-GHR30
	NM7200UT-GHR40
	NM7200UT-GHR50
	NM7200UT-GHR60
30mm	NM8200UT-GHR80
	NM8200UT-GHR100
	NM8200UT-GHR120
	NM8200UT-GHR160
	NM8200UT-GHR200
	NM8200UT-GHR240

◇带电磁制动型

轴径	品名
25mm	NM7200UMT-GHR5
	NM7200UMT-GHR7
	NM7200UMT-GHR10
	NM7200UMT-GHR12
	NM7200UMT-GHR15
	NM7200UMT-GHR20
	NM7200UMT-GHR25
	NM7200UMT-GHR30
	NM7200UMT-GHR40
	NM7200UMT-GHR50
	NM7200UMT-GHR60
30mm	NM8200UMT-GHR80
	NM8200UMT-GHR100
	NM8200UMT-GHR120
	NM8200UMT-GHR160
	NM8200UMT-GHR200
	NM8200UMT-GHR240

## 容许转矩力

单位=N·m

品名	轴径	转速 r/min	300	200	150	120	100	75	60	50	37.5	30	25	18.8	15	12.5	9.4	7.5	6.3
		减速比	5	7	10	12	15	20	25	30	40	50	60	80	100	120	160	200	240
NM■200UT-GHR□ NM■200UMT-GHR□	25mm		5.5	8.3	11	14	17	23	27	33	44	55	67	-	-	-	-	-	-
	30mm		-	-	-	-	-	-	-	-	-	-	-	84	105	126	169	184	184

## 容许悬挂负载

容许悬挂负载为距输出轴端面20mm位置处的值。

单位=N

品名	轴径	减速比	5	7	10	12	15	20	25	30	40	50	60	80	100	120	160	200	240
NM■200UT-GHR□ NM■200UMT-GHR□	25mm		1230	1370	1520	1620	1720	1860	2010	2110	2300	2450	2550	-	-	-	-	-	-
	30mm		-	-	-	-	-	-	-	-	-	-	-	3090	3140	3140	3140	3140	3140

●品名中的■为表示减速机安装尺寸的数值。

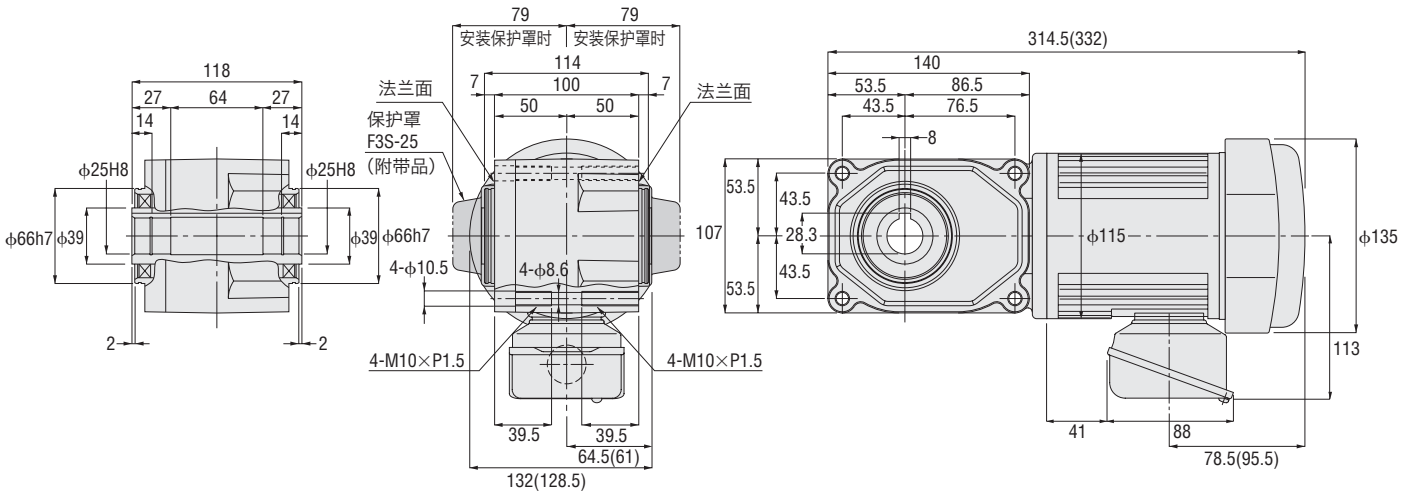
●品名中的□为表示减速比的数值。

## 外形图 (单位 mm)

● 外形图中的括弧值为带电制动型产品的数值。

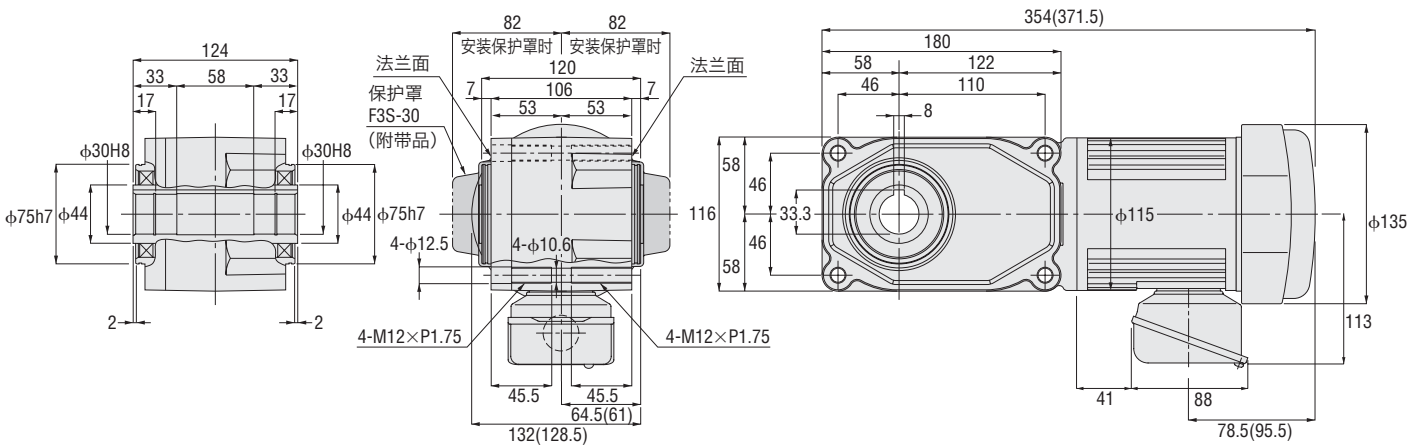
### ● NM7200UT-GHR5~GHR60 ( NM7200UMT-GHR5~GHR60 )

质量：8.5kg (10kg)  
轴径：25mm



### ● NM8200UT-GHR80~GHR240 ( NM8200UMT-GHR80~GHR240 )

质量：10kg (11.5kg)  
轴径：30mm



## 连接图

→28页

# AC减速电动机/NM系列

## 直交中空轴

三相 400W

### 规格 连续额定



品名	电动机规格	输出功率 W	电压 V	频率 Hz	额定电流 A	额定转速 r/min	绝缘等级	保护冷却方式
NM■400UT-GHR□ NM■400UMT-GHR□	三相 连续额定4极	400	380	50	1.05	1360	B	外扇全封闭

### 种类

◇标准型

轴径	品名
30mm	NM8400UT-GHR5
	NM8400UT-GHR7
	NM8400UT-GHR10
	NM8400UT-GHR12
	NM8400UT-GHR15
	NM8400UT-GHR20
	NM8400UT-GHR25
	NM8400UT-GHR30
	NM8400UT-GHR40
	NM8400UT-GHR50
	NM8400UT-GHR60
35mm	NM10400UT-GHR80
	NM10400UT-GHR100
	NM10400UT-GHR120
	NM10400UT-GHR160
	NM10400UT-GHR200
	NM10400UT-GHR240

◇带电磁制动型

轴径	品名
30mm	NM8400UMT-GHR5
	NM8400UMT-GHR7
	NM8400UMT-GHR10
	NM8400UMT-GHR12
	NM8400UMT-GHR15
	NM8400UMT-GHR20
	NM8400UMT-GHR25
	NM8400UMT-GHR30
	NM8400UMT-GHR40
	NM8400UMT-GHR50
	NM8400UMT-GHR60
35mm	NM10400UMT-GHR80
	NM10400UMT-GHR100
	NM10400UMT-GHR120
	NM10400UMT-GHR160
	NM10400UMT-GHR200
	NM10400UMT-GHR240

### 容许转矩力

单位=N·m

品名	轴径	转速 r/min	300	200	150	120	100	75	60	50	37.5	30	25	18.8	15	12.5	9.4	7.5	6.3
		减速比	5	7	10	12	15	20	25	30	40	50	60	80	100	120	160	200	240
NM■400UT-GHR□ NM■400UMT-GHR□	30mm		11	17	23	27	33	44	55	67	88	111	133	-	-	-	-	-	-
	35mm		-	-	-	-	-	-	-	-	-	-	-	169	211	253	270	270	270

### 容许悬挂负载

容许悬挂负载为距输出轴端面20mm位置处的值。

单位=N

品名	轴径	减速比	5	7	10	12	15	20	25	30	40	50	60	80	100	120	160	200	240
NM■400UT-GHR□ NM■400UMT-GHR□	30mm		1520	1760	1910	2060	2160	2400	2550	2650	2840	2990	3090	-	-	-	-	-	-
	35mm		-	-	-	-	-	-	-	-	-	-	-	3480	3530	3530	3630	3630	3630

●品名中的■为表示减速机安装尺寸的数值。

●品名中的□为表示减速比的数值。



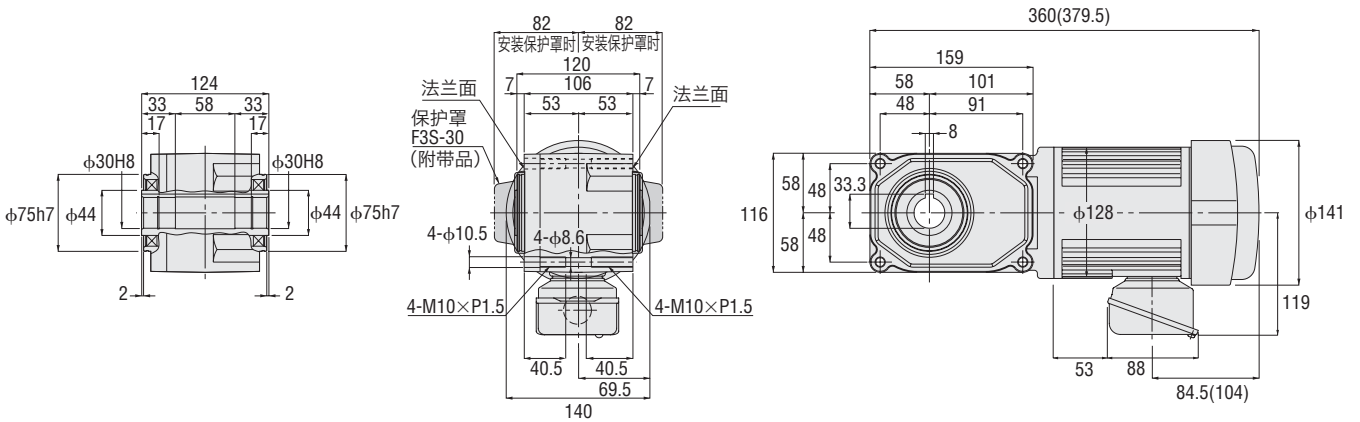
## 外形图 (单位 mm)

● 外形图中的括弧值为带电制动型产品的数值。

### ● NM8400UT-GHR5~GHR60 (NM8400UMT-GHR5~GHR60)

质量：11.5kg (13kg)

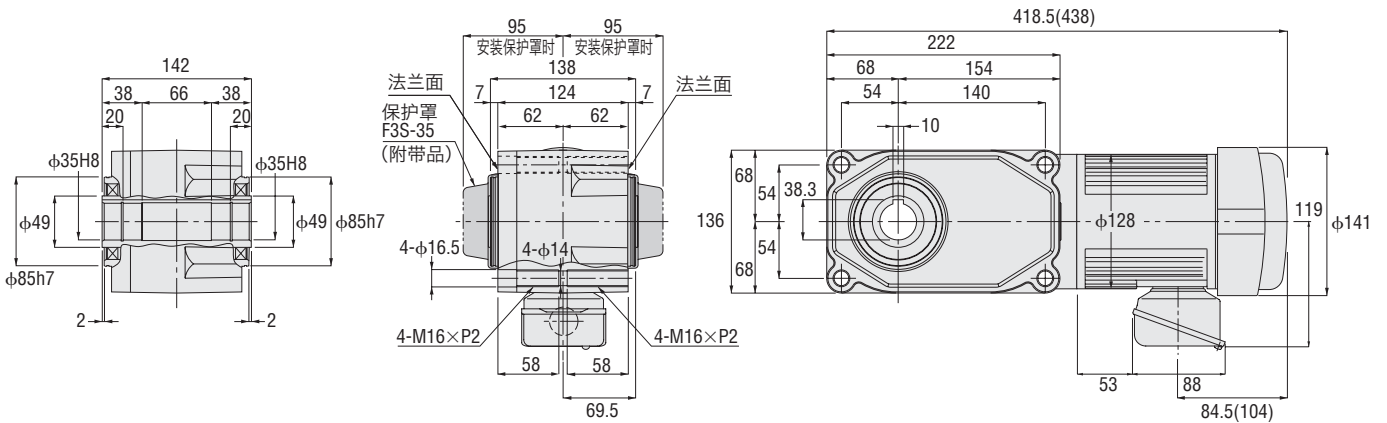
轴径：30mm



### ● NM10400UT-GHR80~GHR240 (NM10400UMT-GHR80~GHR240)

质量：15kg (17kg)

轴径：35mm



## 连接图

→28页

# AC减速电动机/NM系列

## 直交中空轴

三相 750W

### 规格 连续额定



品名	电动机规格	输出功率 W	电压 V	频率 Hz	额定电流 A	额定转速 r/min	绝缘等级	保护冷却方式
NM■750UT-GHR□ NM■750UMT-GHR□	三相 连续额定4极	750	380	50	1.8	1400	B	外扇全封闭

### 种类

◇标准型

轴径	品名
35mm	NM10750UT-GHR5
	NM10750UT-GHR7
	NM10750UT-GHR10
	NM10750UT-GHR12
	NM10750UT-GHR15
	NM10750UT-GHR20
	NM10750UT-GHR25
	NM10750UT-GHR30
	NM10750UT-GHR40
	NM10750UT-GHR50
	NM10750UT-GHR60
45mm	NM13750UT-GHR80
	NM13750UT-GHR100
	NM13750UT-GHR120
	NM13750UT-GHR160
	NM13750UT-GHR200

◇带电磁制动型

轴径	品名
35mm	NM10750UMT-GHR5
	NM10750UMT-GHR7
	NM10750UMT-GHR10
	NM10750UMT-GHR12
	NM10750UMT-GHR15
	NM10750UMT-GHR20
	NM10750UMT-GHR25
	NM10750UMT-GHR30
	NM10750UMT-GHR40
	NM10750UMT-GHR50
	NM10750UMT-GHR60
45mm	NM13750UMT-GHR80
	NM13750UMT-GHR100
	NM13750UMT-GHR120
	NM13750UMT-GHR160
	NM13750UMT-GHR200

### 容许转矩力

单位=N·m

品名	轴径	转速 r/min	300	200	150	120	100	75	60	50	37.5	30	25	18.8	15	12.5	9.4	7.5	6.3
		减速比	5	7	10	12	15	20	25	30	40	50	60	80	100	120	160	200	240
NM■750UT-GHR□	35mm		21	31	41	52	63	83	104	124	166	208	249	-	-	-	-	-	-
NM■750UMT-GHR□	45mm		-	-	-	-	-	-	-	-	-	-	-	316	395	473	554	554	554

### 容许悬挂负载

容许悬挂负载为距输出轴端面20mm位置处的值。

单位=N

品名	轴径	减速比	5	7	10	12	15	20	25	30	40	50	60	80	100	120	160	200	240
NM■750UT-GHR□	35mm		1960	2250	2450	2600	2740	2990	3190	3280	3480	3480	3480	-	-	-	-	-	-
NM■750UMT-GHR□	45mm		-	-	-	-	-	-	-	-	-	-	-	4750	4750	4750	5190	5190	5190

●品名中的■为表示减速机安装尺寸的数值。

●品名中的□为表示减速比的数值。

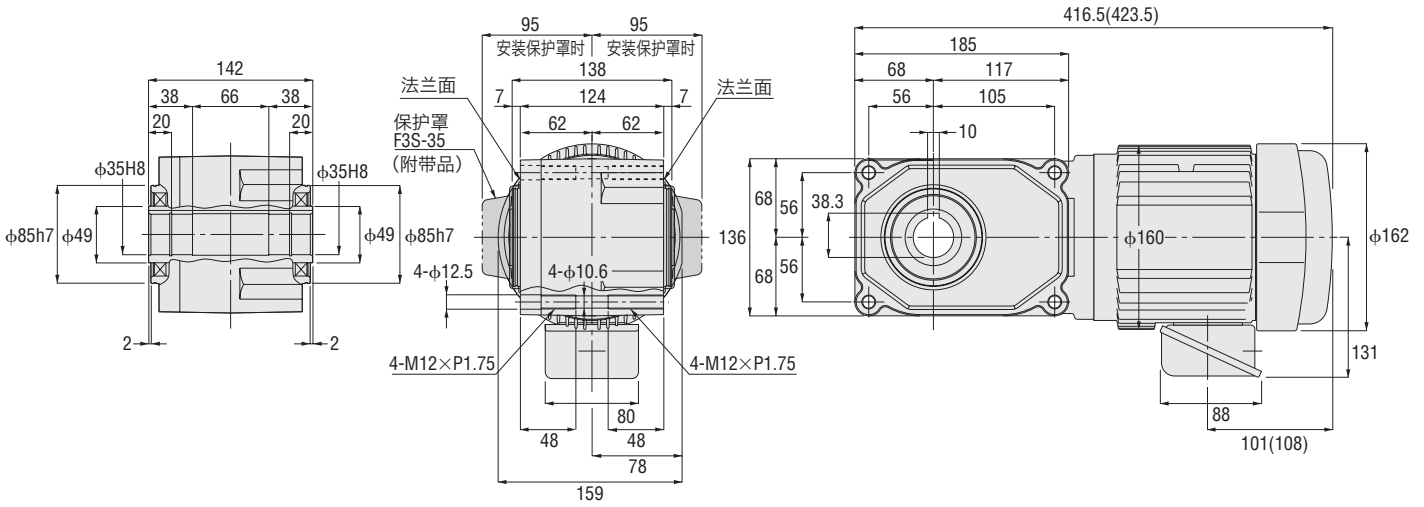
## 外形图 (单位 mm)

● 外形图中的括弧值为带电磁制动型产品的数值。

### ● NM10750UT-GHR5~GHR60 (NM10750UMT-GHR5~GHR60)

质量：17.5kg (19.5kg)

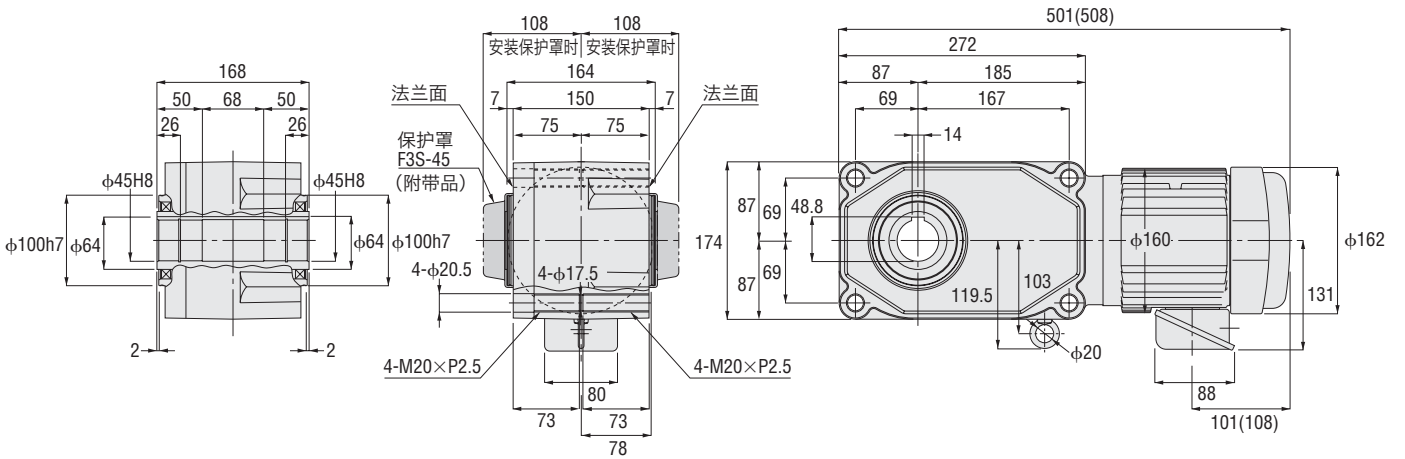
轴径：35mm



### ● NM13750UT-GHR80~GHR240 (NM13750UMT-GHR80~GHR240)

质量：25kg (27kg)

轴径：45mm



## 连接图

→28页

## AC减速电动机/NM系列

# 直交中实轴 (输出轴向右/向左)

## 三相 100W



### 规格 连续额定



品名	电动机规格	输出功率 W	电压 V	频率 Hz	额定电流 A	额定转速 r/min	绝缘等级	保护冷却方式
NM■100UT-GAR□ NM■100UMT-GAR□ NM■100UT-GAL□ NM■100UMT-GAL□	三相 连续额定4极	100	380	50	0.31	1380	B	全封闭 (外扇全封闭)

### 种类

#### ◇标准型

轴径	品名	
	输出轴向右	输出轴向左
18mm	NM6100UT-GAR5	NM6100UT-GAL5
	NM6100UT-GAR7	NM6100UT-GAL7
	NM6100UT-GAR10	NM6100UT-GAL10
	NM6100UT-GAR12	NM6100UT-GAL12
	NM6100UT-GAR15	NM6100UT-GAL15
	NM6100UT-GAR20	NM6100UT-GAL20
	NM6100UT-GAR25	NM6100UT-GAL25
	NM6100UT-GAR30	NM6100UT-GAL30
	NM6100UT-GAR40	NM6100UT-GAL40
	NM6100UT-GAR50	NM6100UT-GAL50
NM6100UT-GAR60	NM6100UT-GAL60	
22mm	NM7100UT-GAR80	NM7100UT-GAL80
	NM7100UT-GAR100	NM7100UT-GAL100
	NM7100UT-GAR120	NM7100UT-GAL120
	NM7100UT-GAR160	NM7100UT-GAL160
	NM7100UT-GAR200	NM7100UT-GAL200
	NM7100UT-GAR240	NM7100UT-GAL240

#### ◇带电磁制动型

轴径	品名	
	输出轴向右	输出轴向左
18mm	NM6100UMT-GAR5	NM6100UMT-GAL5
	NM6100UMT-GAR7	NM6100UMT-GAL7
	NM6100UMT-GAR10	NM6100UMT-GAL10
	NM6100UMT-GAR12	NM6100UMT-GAL12
	NM6100UMT-GAR15	NM6100UMT-GAL15
	NM6100UMT-GAR20	NM6100UMT-GAL20
	NM6100UMT-GAR25	NM6100UMT-GAL25
	NM6100UMT-GAR30	NM6100UMT-GAL30
	NM6100UMT-GAR40	NM6100UMT-GAL40
	NM6100UMT-GAR50	NM6100UMT-GAL50
NM6100UMT-GAR60	NM6100UMT-GAL60	
22mm	NM7100UMT-GAR80	NM7100UMT-GAL80
	NM7100UMT-GAR100	NM7100UMT-GAL100
	NM7100UMT-GAR120	NM7100UMT-GAL120
	NM7100UMT-GAR160	NM7100UMT-GAL160
	NM7100UMT-GAR200	NM7100UMT-GAL200
	NM7100UMT-GAR240	NM7100UMT-GAL240

### 容许转矩力

单位=N·m

品名	轴径	转速 r/min	300	200	150	120	100	75	60	50	37.5	30	25	18.8	15	12.5	9.4	7.5	6.3
		减速比	5	7	10	12	15	20	25	30	40	50	60	80	100	120	160	200	240
NM■100UT-GAR□ NM■100UMT-GAR□ NM■100UT-GAL□ NM■100UMT-GAL□	18mm		2.5	3.8	5.2	6.5	7.7	11	13	16	21	25	31	-	-	-	-	-	-
	22mm		-	-	-	-	-	-	-	-	-	-	-	39	49	59	78	98	101

### 容许悬挂负载

容许悬挂负载为输出轴中央位置的数值。

单位=N

品名	轴径	减速比	5	7	10	12	15	20	25	30	40	50	60	80	100	120	160	200	240
NM■100UT-GAR□ NM■100UMT-GAR□ NM■100UT-GAL□ NM■100UMT-GAL□	18mm		880	980	1080	1180	1230	1370	1470	1570	1720	1860	1860	-	-	-	-	-	-
	22mm		-	-	-	-	-	-	-	-	-	-	-	2550	2550	2550	2550	2550	2550

●品名中的■为表示减速机安装尺寸的数值。

●品名中的□为表示减速比的数值。

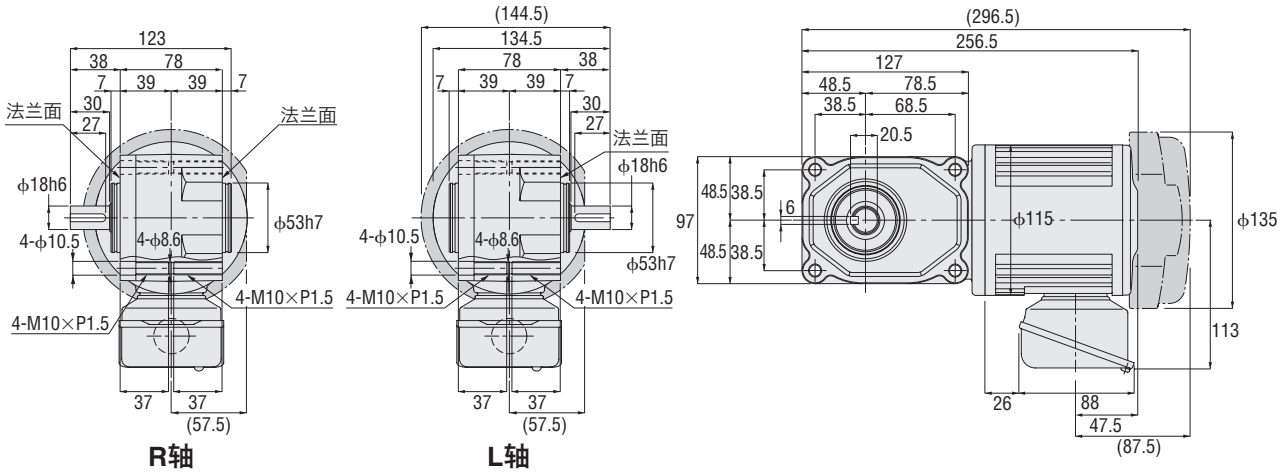
## 外形图 (单位 mm)

● 外形图中的括弧值为带电制动型产品的数值。

### ● NM6100UT-GAR5~GAR60、NM6100UT-GAL5~GAL60 (NM6100UMT-GAR5~GAR60、NM6100UMT-GAL5~GAL60)

质量：6.5kg (8kg)

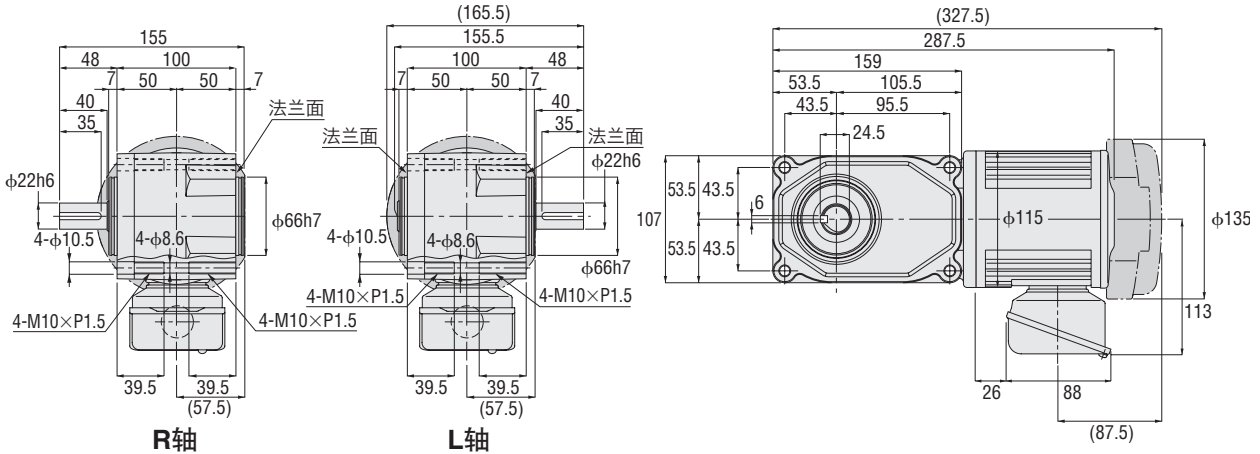
轴径：18mm



### ● NM7100UT-GAR80~GAR240、NM7100UT-GAL80~GAL240 (NM7100UMT-GAR80~GAR240、NM7100UMT-GAL80~GAL240)

质量：8.5kg (10kg)

轴径：22mm



## 连接图

→28页

# 直交中实轴 (输出轴向右/向左)

## 三相 200W

### 规格 连续额定



品名	电动机规格	输出功率 W	电压 V	频率 Hz	额定电流 A	额定转速 r/min	绝缘等级	保护冷却方式
NM■200UT-GAR□ NM■200UMT-GAR□ NM■200UT-GAL□ NM■200UMT-GAL□	三相 连续额定4极	200	380	50	0.59	1370	B	外扇全封闭

### 种类

#### ◇标准型

轴径	品名	
	输出轴向右	输出轴向左
22mm	NM7200UT-GAR5	NM7200UT-GAL5
	NM7200UT-GAR7	NM7200UT-GAL7
	NM7200UT-GAR10	NM7200UT-GAL10
	NM7200UT-GAR12	NM7200UT-GAL12
	NM7200UT-GAR15	NM7200UT-GAL15
	NM7200UT-GAR20	NM7200UT-GAL20
	NM7200UT-GAR25	NM7200UT-GAL25
	NM7200UT-GAR30	NM7200UT-GAL30
	NM7200UT-GAR40	NM7200UT-GAL40
	NM7200UT-GAR50	NM7200UT-GAL50
	NM7200UT-GAR60	NM7200UT-GAL60
28mm	NM8200UT-GAR80	NM8200UT-GAL80
	NM8200UT-GAR100	NM8200UT-GAL100
	NM8200UT-GAR120	NM8200UT-GAL120
	NM8200UT-GAR160	NM8200UT-GAL160
	NM8200UT-GAR200	NM8200UT-GAL200
	NM8200UT-GAR240	NM8200UT-GAL240

#### ◇带电磁制动型

轴径	品名	
	输出轴向右	输出轴向左
22mm	NM7200UMT-GAR5	NM7200UMT-GAL5
	NM7200UMT-GAR7	NM7200UMT-GAL7
	NM7200UMT-GAR10	NM7200UMT-GAL10
	NM7200UMT-GAR12	NM7200UMT-GAL12
	NM7200UMT-GAR15	NM7200UMT-GAL15
	NM7200UMT-GAR20	NM7200UMT-GAL20
	NM7200UMT-GAR25	NM7200UMT-GAL25
	NM7200UMT-GAR30	NM7200UMT-GAL30
	NM7200UMT-GAR40	NM7200UMT-GAL40
	NM7200UMT-GAR50	NM7200UMT-GAL50
	NM7200UMT-GAR60	NM7200UMT-GAL60
28mm	NM8200UMT-GAR80	NM8200UMT-GAL80
	NM8200UMT-GAR100	NM8200UMT-GAL100
	NM8200UMT-GAR120	NM8200UMT-GAL120
	NM8200UMT-GAR160	NM8200UMT-GAL160
	NM8200UMT-GAR200	NM8200UMT-GAL200
	NM8200UMT-GAR240	NM8200UMT-GAL240

### 容许转矩力

单位=N·m

品名	轴径	转速 r/min	300	200	150	120	100	75	60	50	37.5	30	25	18.8	15	12.5	9.4	7.5	6.3
		减速比	5	7	10	12	15	20	25	30	40	50	60	80	100	120	160	200	240
NM■200UT-GAR□ NM■200UMT-GAR□ NM■200UT-GAL□ NM■200UMT-GAL□	22mm		5.5	8.3	11	14	17	23	27	33	44	55	67	-	-	-	-	-	-
	28mm		-	-	-	-	-	-	-	-	-	-	-	84	105	126	169	184	184

### 容许悬挂负载

容许悬挂负载为输出轴中央位置的值。

单位=N

品名	轴径	减速比	5	7	10	12	15	20	25	30	40	50	60	80	100	120	160	200	240
NM■200UT-GAR□ NM■200UMT-GAR□ NM■200UT-GAL□ NM■200UMT-GAL□	22mm		1270	1420	1520	1620	1720	1910	2060	2160	2400	2550	2550	-	-	-	-	-	-
	28mm		-	-	-	-	-	-	-	-	-	-	-	3090	3140	3140	3140	3140	3140

●品名中的■为表示减速机安装尺寸の数値。

●品名中的□为表示减速比の数値。

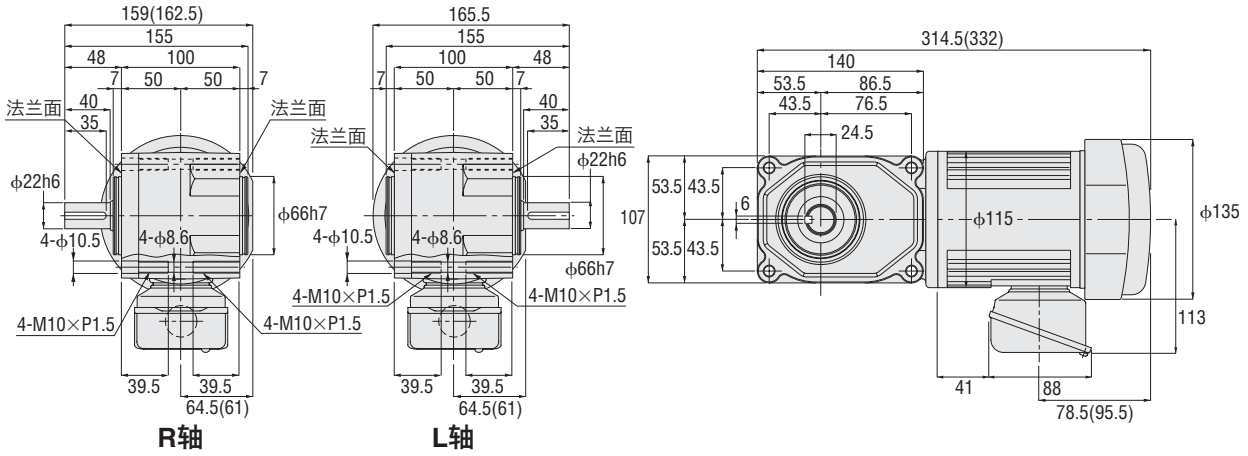
## 外形图 (单位 mm)

● 外形图中的括弧值为带电制动型产品的数值。

### ● NM7200UT-GAR5~GAR60、NM7200UT-GAL5~GAL60 (NM7200UMT-GAR5~GAR60、NM7200UMT-GAL5~GAL60)

质量：9.5kg (11kg)

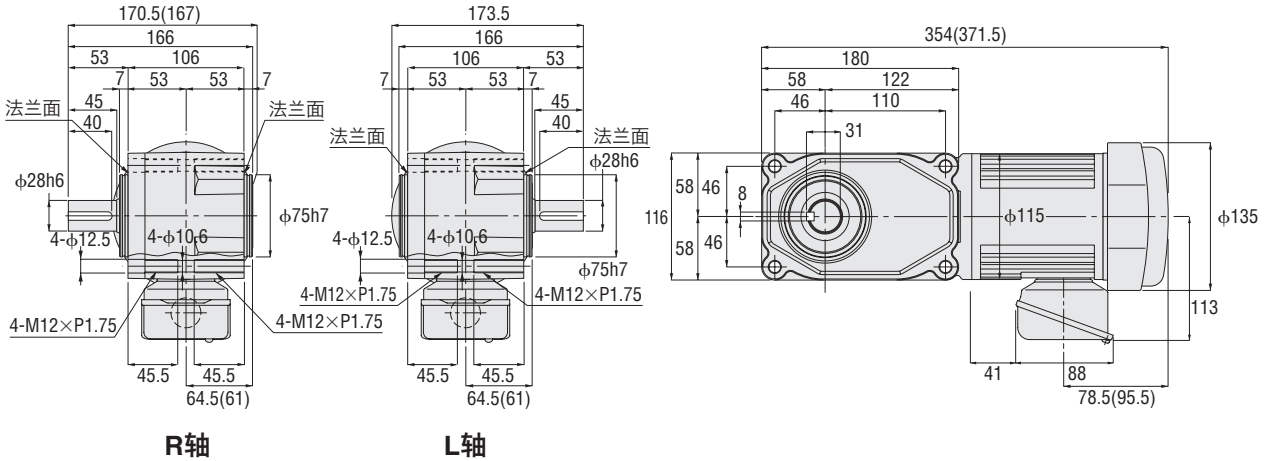
轴径：22mm



### ● NM8200UT-GAR80~GAR240、NM8200UT-GAL80~GAL240 (NM8200UMT-GAR80~GAR240、NM8200UMT-GAL80~GAL240)

质量：11kg (12.5kg)

轴径：28mm



## 连接图

→28页

# AC减速电动机/NM系列

## 直交中实轴 (输出轴向右/向左) 三相 400W

### 规格 连续额定



品名	电动机规格	输出功率 W	电压 V	频率 Hz	额定电流 A	额定转速 r/min	绝缘等级	保护冷却方式
NM■400UT-GAR□ NM■400UMT-GAR□ NM■400UT-GAL□ NM■400UMT-GAL□	三相 连续额定4极	400	380	50	1.05	1360	B	外扇全封闭

### 种类

#### ◇标准型

轴径	品名	
	输出轴向右	输出轴向左
28mm	NM8400UT-GAR5	NM8400UT-GAL5
	NM8400UT-GAR7	NM8400UT-GAL7
	NM8400UT-GAR10	NM8400UT-GAL10
	NM8400UT-GAR12	NM8400UT-GAL12
	NM8400UT-GAR15	NM8400UT-GAL15
	NM8400UT-GAR20	NM8400UT-GAL20
	NM8400UT-GAR25	NM8400UT-GAL25
	NM8400UT-GAR30	NM8400UT-GAL30
	NM8400UT-GAR40	NM8400UT-GAL40
	NM8400UT-GAR50	NM8400UT-GAL50
NM8400UT-GAR60	NM8400UT-GAL60	
32mm	NM10400UT-GAR80	NM10400UT-GAL80
	NM10400UT-GAR100	NM10400UT-GAL100
	NM10400UT-GAR120	NM10400UT-GAL120
	NM10400UT-GAR160	NM10400UT-GAL160
	NM10400UT-GAR200	NM10400UT-GAL200
	NM10400UT-GAR240	NM10400UT-GAL240

#### ◇带电磁制动型

轴径	品名	
	输出轴向右	输出轴向左
28mm	NM8400UMT-GAR5	NM8400UMT-GAL5
	NM8400UMT-GAR7	NM8400UMT-GAL7
	NM8400UMT-GAR10	NM8400UMT-GAL10
	NM8400UMT-GAR12	NM8400UMT-GAL12
	NM8400UMT-GAR15	NM8400UMT-GAL15
	NM8400UMT-GAR20	NM8400UMT-GAL20
	NM8400UMT-GAR25	NM8400UMT-GAL25
	NM8400UMT-GAR30	NM8400UMT-GAL30
	NM8400UMT-GAR40	NM8400UMT-GAL40
	NM8400UMT-GAR50	NM8400UMT-GAL50
NM8400UMT-GAR60	NM8400UMT-GAL60	
32mm	NM10400UMT-GAR80	NM10400UMT-GAL80
	NM10400UMT-GAR100	NM10400UMT-GAL100
	NM10400UMT-GAR120	NM10400UMT-GAL120
	NM10400UMT-GAR160	NM10400UMT-GAL160
	NM10400UMT-GAR200	NM10400UMT-GAL200
	NM10400UMT-GAR240	NM10400UMT-GAL240

### 容许转矩力

单位=N·m

品名	轴径	转速 r/min	300	200	150	120	100	75	60	50	37.5	30	25	18.8	15	12.5	9.4	7.5	6.3
		减速比	5	7	10	12	15	20	25	30	40	50	60	80	100	120	160	200	240
NM■400UT-GAR□ NM■400UMT-GAR□ NM■400UT-GAL□ NM■400UMT-GAL□	28mm		11	17	23	27	33	44	55	67	88	111	133	-	-	-	-	-	-
	32mm		-	-	-	-	-	-	-	-	-	-	-	169	211	253	270	270	270

### 容许悬挂负载

容许悬挂负载为输出轴中央位置的值。

单位=N

品名	轴径	减速比	5	7	10	12	15	20	25	30	40	50	60	80	100	120	160	200	240
			NM■400UT-GAR□ NM■400UMT-GAR□ NM■400UT-GAL□ NM■400UMT-GAL□	28mm		1470	1670	1810	1960	2060	2300	2450	2600	2790	2990	3090	-	-	-
	32mm		-	-	-	-	-	-	-	-	-	-	-	3330	3380	3380	3580	3630	3630

●品名中的■为表示减速机安装尺寸の数値。

●品名中的□为表示减速比の数値。



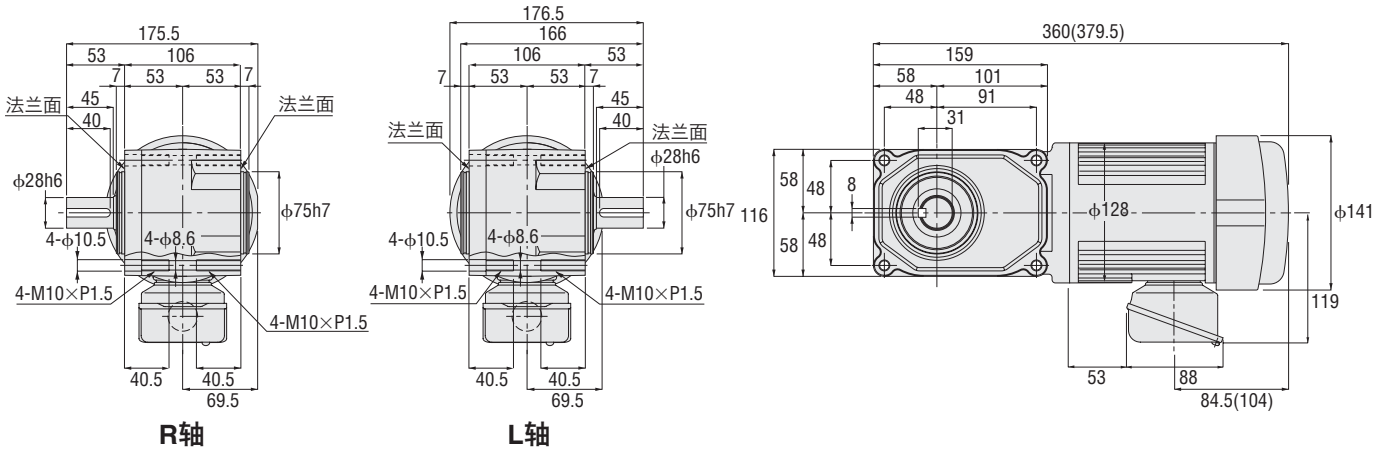
## 外形图 (单位 mm)

● 外形图中的括弧值为带电磁制动型产品的数值。

### ● NM8400UT-GAR5~GAR60、NM8400UT-GAL5~GAL60 (NM8400UMT-GAR5~GAR60、NM8400UMT-GAL5~GAL60)

质量：13kg (14.5kg)

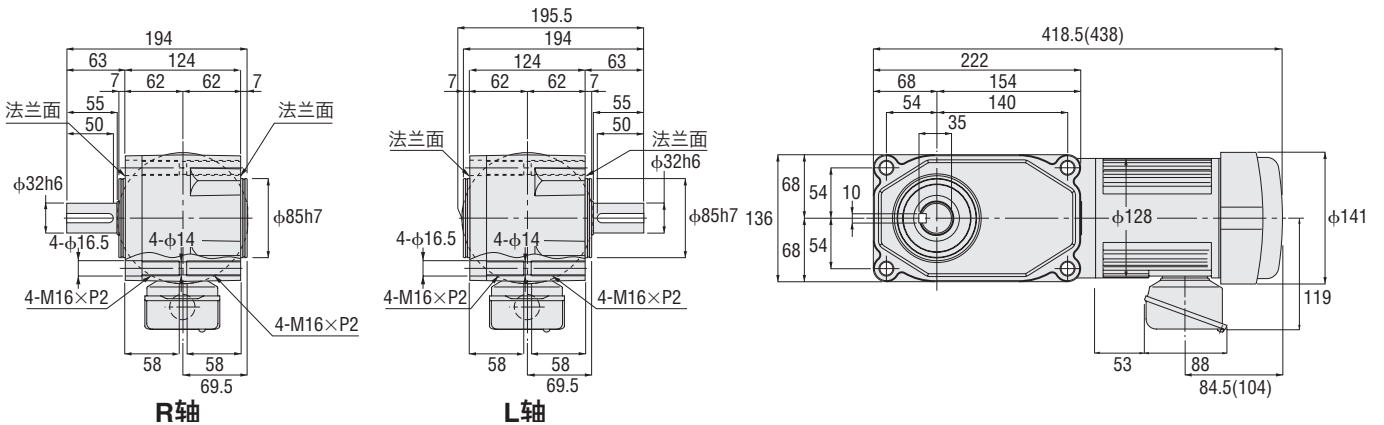
轴径：28mm



### ● NM10400UT-GAR80~GAR240、NM10400UT-GAL80~GAL240 (NM10400UMT-GAR80~GAR240、NM10400UMT-GAL80~GAL240)

质量：17kg (19kg)

轴径：32mm



## 连接图

→28页

## AC减速电动机/NM系列

# 直交中实轴 (输出轴向右/向左)

## 三相 750W

### 规格 连续额定



品名	电动机规格	输出功率 W	电压 V	频率 Hz	额定电流 A	额定转速 r/min	绝缘等级	保护冷却方式
NM■750UT-GAR□ NM■750UMT-GAR□ NM■750UT-GAL□ NM■750UMT-GAL□	三相 连续额定4极	750	380	50	1.8	1400	B	外扇全封闭

### 种类

#### ◇标准型

轴径	品名	
	输出轴向右	输出轴向左
32mm	NM10750UT-GAR5	NM10750UT-GAL5
	NM10750UT-GAR7	NM10750UT-GAL7
	NM10750UT-GAR10	NM10750UT-GAL10
	NM10750UT-GAR12	NM10750UT-GAL12
	NM10750UT-GAR15	NM10750UT-GAL15
	NM10750UT-GAR20	NM10750UT-GAL20
	NM10750UT-GAR25	NM10750UT-GAL25
	NM10750UT-GAR30	NM10750UT-GAL30
	NM10750UT-GAR40	NM10750UT-GAL40
	NM10750UT-GAR50	NM10750UT-GAL50
	NM10750UT-GAR60	NM10750UT-GAL60
	40mm	NM13750UT-GAR80
NM13750UT-GAR100		NM13750UT-GAL100
NM13750UT-GAR120		NM13750UT-GAL120
NM13750UT-GAR160		NM13750UT-GAL160
NM13750UT-GAR200		NM13750UT-GAL200
NM13750UT-GAR240		NM13750UT-GAL240

#### ◇带电磁制动型

轴径	品名	
	输出轴向右	输出轴向左
32mm	NM10750UMT-GAR5	NM10750UMT-GAL5
	NM10750UMT-GAR7	NM10750UMT-GAL7
	NM10750UMT-GAR10	NM10750UMT-GAL10
	NM10750UMT-GAR12	NM10750UMT-GAL12
	NM10750UMT-GAR15	NM10750UMT-GAL15
	NM10750UMT-GAR20	NM10750UMT-GAL20
	NM10750UMT-GAR25	NM10750UMT-GAL25
	NM10750UMT-GAR30	NM10750UMT-GAL30
	NM10750UMT-GAR40	NM10750UMT-GAL40
	NM10750UMT-GAR50	NM10750UMT-GAL50
	NM10750UMT-GAR60	NM10750UMT-GAL60
	40mm	NM13750UMT-GAR80
NM13750UMT-GAR100		NM13750UMT-GAL100
NM13750UMT-GAR120		NM13750UMT-GAL120
NM13750UMT-GAR160		NM13750UMT-GAL160
NM13750UMT-GAR200		NM13750UMT-GAL200
NM13750UMT-GAR240		NM13750UMT-GAL240

### 容许转矩力

单位=N·m

品名	轴径	转速 r/min	300	200	150	120	100	75	60	50	37.5	30	25	18.8	15	12.5	9.4	7.5	6.3
		减速比	5	7	10	12	15	20	25	30	40	50	60	80	100	120	160	200	240
NM■750UT-GAR□ NM■750UMT-GAR□ NM■750UT-GAL□ NM■750UMT-GAL□	32mm		21	31	41	52	63	83	104	124	166	208	249	-	-	-	-	-	-
	40mm		-	-	-	-	-	-	-	-	-	-	-	316	395	473	554	554	554

### 容许悬挂负载

容许悬挂负载为输出轴中央位置的值。

单位=N

品名	轴径	减速比	5	7	10	12	15	20	25	30	40	50	60	80	100	120	160	200	240
NM■750UT-GAR□ NM■750UMT-GAR□ NM■750UT-GAL□ NM■750UMT-GAL□	32mm		1760	2010	2210	2350	2500	2700	2890	3040	3280	3330	3330	-	-	-	-	-	-
	40mm		-	-	-	-	-	-	-	-	-	-	-	4460	4460	4460	4850	5190	5190

●品名中的■为表示减速机安装尺寸の数値。

●品名中的□为表示减速比の数値。

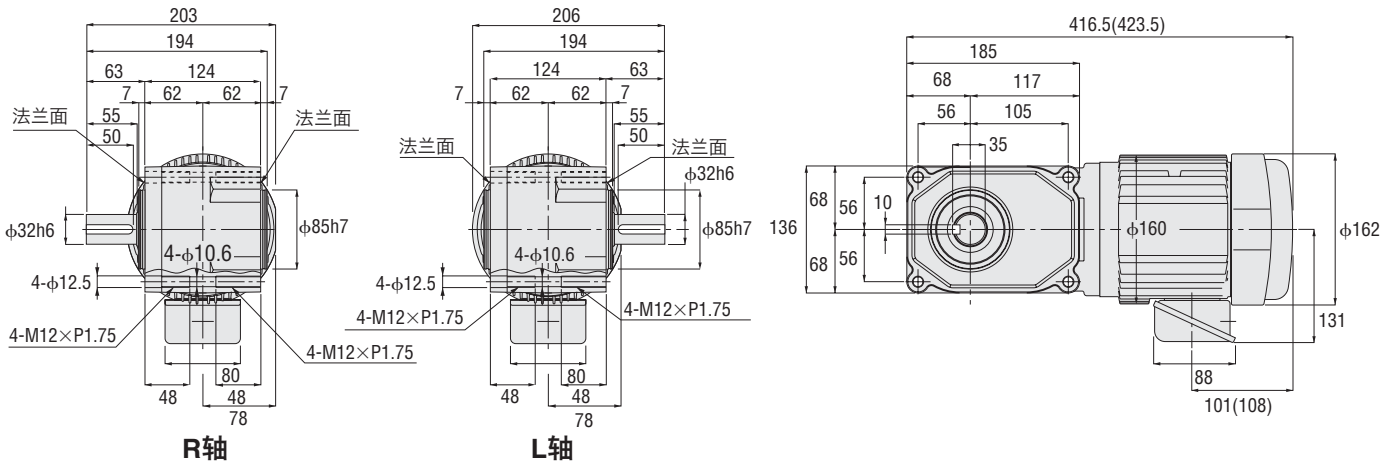
## 外形图 (单位 mm)

● 外形图中的括弧值为带电磁制动型产品的数值。

### ● NM10750UT-GAR5~GAR60、NM10750UT-GAL5~GAL60 (NM10750UMT-GAR5~GAR60、NM10750UMT-GAL5~GAL60)

质量：19kg (21kg)

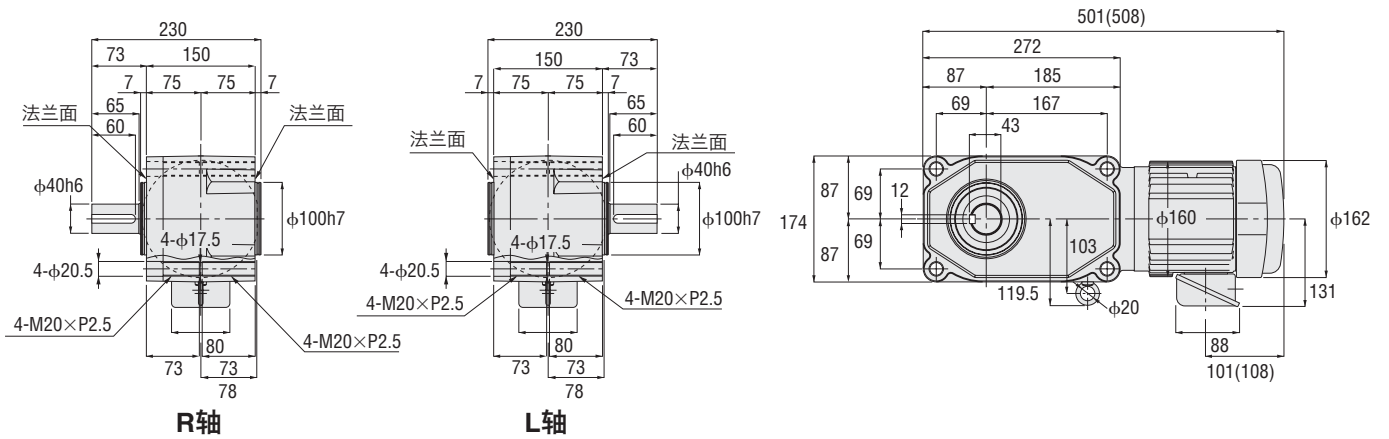
轴径：32mm



### ● NM13750UT-GAR80~GAR240、NM13750UT-GAL80~GAL240 (NM13750UMT-GAR80~GAR240、NM13750UMT-GAL80~GAL240)

质量：27kg (29kg)

轴径：40mm



## 连接图

→28页

# 连接图

## 标准型

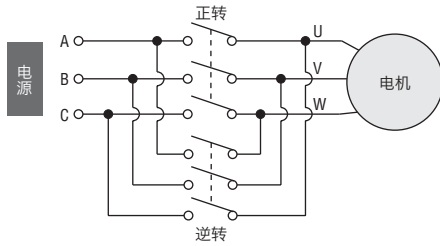


图 符号	接线盒
	端子符号
A	U
B	V
C	W

## 带电磁制动型

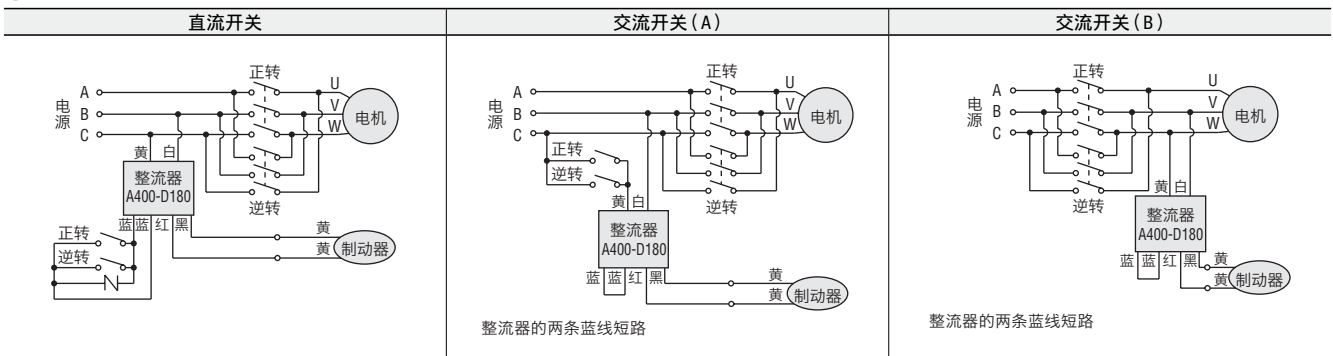
### 接线种类与选择要点

接线	选择要点	变频器	升降运转	省配线	制动延迟
直流开关	由于制动延缓时间很短, 因此最适合用于需要紧急制动的运转, 主要为升降运动中使用时。	○ (可以使用)	◎ (最合适)	△	◎
交流开关 (A)	由于电动机与电磁制动部可以使用不同的电路, 因此最适合用于变频器驱动。	◎ (最合适)	○ (可以使用)	○	○
交流开关 (B)	最简单的方法, 即配线只靠电源线连接就可运转。配线的数量也相对减少。	× (不能使用)	× (不能使用)	◎	△

### 请注意

所谓制动延迟时间是指关闭开关到制动开始的时间, 与制动时间不同。

## 连接方法

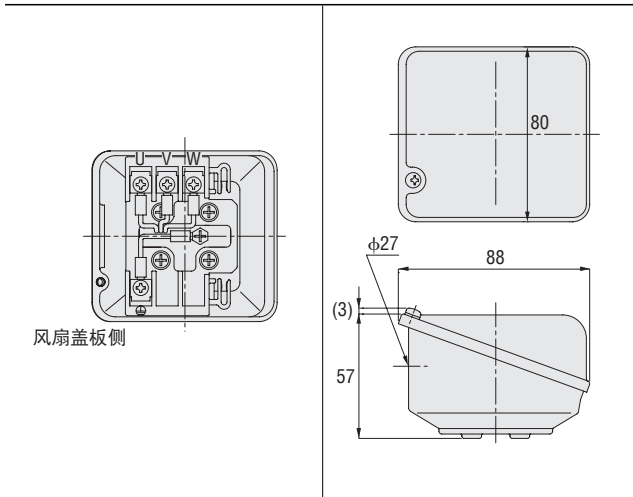


### 请注意

- 电磁制动部电源为 380V 规格。
- 电磁制动部引出线为黄色, 附属整流器 A400-D180 (DC180V)。
- 用于上下运行 (升降) 时, 请切换到直流使用。
- 切换到直流接线时, 建议用户在接点间加入保护元件。  
(变阻器电压为 820V~1000V。此外, 为了断开感性负载 (直流线圈), 建议采用 DC220V、辅助接点额定电压 DC13 型号的产品)  
\* 辅助接点额定电压 DC13 是符合线圈负载时的 JIS C 8201-5-1 (低压开闭装置及控制装置) 的类型。
- 请注意, 由于整流器内封装有二极管, 接线错误等情况将无法使用。

## 连接图

### 端子箱



#### 请注意

对于带电磁制动型电动机，电磁制动引线从制动部引出。

## 电磁制动部

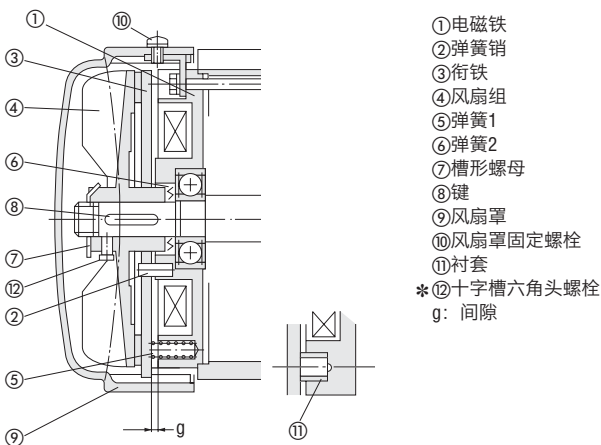
### 制动部规格

项目	制动方式	静摩擦 转矩力 Ts (N·m)	动摩擦 转矩力 Td (N·m)	带电压DC (平均) 整流器 (V)	功率 (于75°C) (W)	电流 (于75°C) (A)	容许总 工作量Emax (J)	制动部 耐受频度 (次/分)
三相100W	无励磁运作型 (弹簧闭合)	0.98	0.78	180	14	0.08	1.5×10 <sup>8</sup>	10
三相200W		1.96	1.57		19	0.11		
三相400W		3.92	3.14		26	0.14	4.0×10 <sup>8</sup>	
三相750W		7.35	5.88					

#### 请注意

- 制动部耐受频率是受电动机上升温度限制的大体推测值。负荷小或充分进行电动机冷却时可以提高该频度。  
(请将电动机的表面温度保持在90°C以下。)
- 电动机停止时请避免向制动部线路连接通电。
- 制动部电源请使用原配的整流器。如要使用非原配整流器作为电源时，请咨询本公司客户咨询中心。
- 静摩擦转矩力、动摩擦转矩力为大致数值，而非确保值。

### 制动部结构



### 制动部的间隙

若长时间使用制动部，间隙会越开越大，导致制动部失效。  
请进行定期(大约一年或者间隔使用100~150万次)的间隙调整。

功率	磁场作用范围	适宜间隙
三相100W	g: 2.3以下	g: 1.9±0.1
三相200W		
三相400W	g: 1.8以下	g: 1.4±0.1
三相750W	g: 2.4以下	g: 2.0±0.1

## ■与变频器的组合

### ●可以使用频率范围

一般请在5~120Hz范围内使用。

#### ●超过60Hz高速运转时的注意事项

在超过60Hz的高速运转中，振动、噪音将会增加。

另外转速加快会降低油封的使用寿命。

#### ●低速运转时注意事项

低速运转中，由于电动机的冷却效果低下经常会引起温度的异常上升，请格外注意。

(请将电动机表面温度控制在80°C以下。)

### ●电动机的转矩力特性(使用限度)

电动机的转矩力特性(使用限度)根据所使用的变频器的种类及控制方法的不同而产生巨大差异。

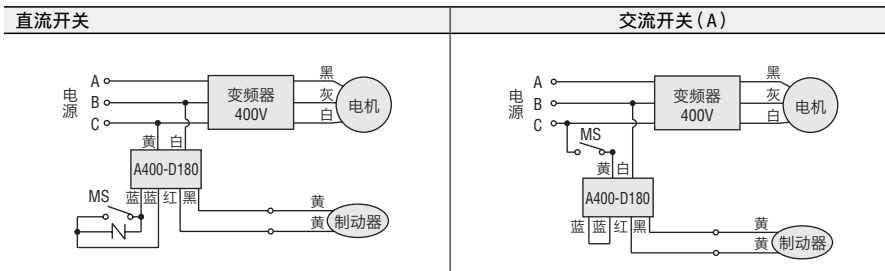
### ●带电磁制动时

制动部配线请与变频器(变频器的输入侧供电)并联。

(输出侧电压变动可能会引起制动部的运行不稳定状况。)

连接图标记如下，请加以参照。

◇例：



### ●用变频器驱动380V电动机时

电动机端子间会发生浪涌电压，可能导致电动机绝缘性能的劣化。

为防止浪涌电压，一般采用抑制电压增强(输出电抗器)和抑制波高值(输出滤波器)两种方法。

#### ●输出电抗器

配线较短时，可在变频器的输出侧设置AC电抗器，通过抑制电压的增强从而减弱浪涌电压。

如果配线过长则难以抑制电压的高波值。

#### ●输出滤波器

在变频器的输出侧设置滤波器，可以抑制电动机端子电压的高波值。

上述仅为一般情况，具体事宜请向变频器厂家咨询。

## ■ 附属品

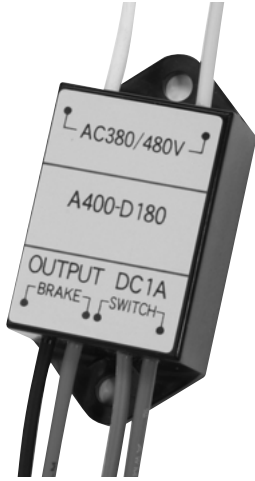
### ● 整流器

带电磁制动型产品的制动部运转，必须使用附属于产品的整流器A400-D180。

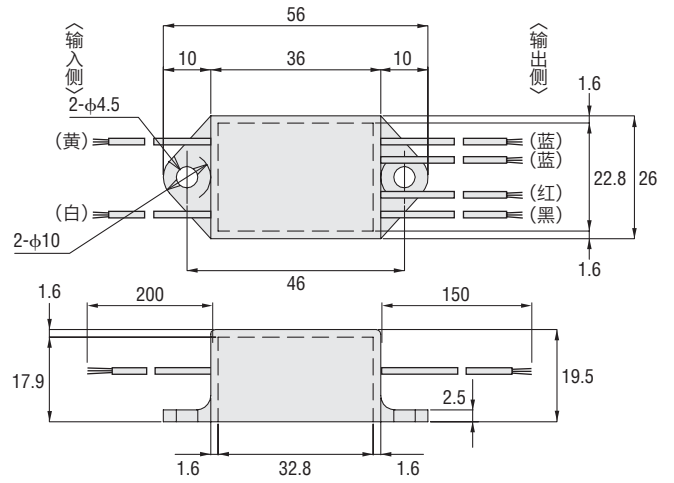
由于制动延迟时间随着接线方式的不同而不同，因此请根据用途选择 (→28页) 连接方式。

整流器中装有过电压限制器，如还有问题请另行增加过电压限制器及消音器。

#### ◇ A400-D180



#### ◇ A400-D180尺寸图 (大体重量40g)





### 安全注意事项

- 使用前，请先仔细阅读使用说明书后再以正确的方式使用。
- 本产品目录中所刊载的产品为工业用产品及组装到机器设备中时使用的产品。请勿作其它用途使用。

本产品是由取得ISO（国际标准化机构）9001质量管理体系认证的事务所制作而成的。  
 本产品是由取得ISO14001环境管理体系认证的事务所制作而成的。

- 本产品目录中所刊载的产品制造事业所，已取得质量体系认证ISO9001及环境体系认证ISO14001。
- 本产品目录中所刊载的产品性能和规格，若因产品改进等原因而发生变化时，恕不另行通知，敬请谅解。
- 若想了解产品详情，请与以下的营业部门联系。
- **Orientalmotor** 是东方马达株式会社的注册商标。
- 本产品目录中所刊载的公司名称及产品名称为各公司的注册商标或商标。

# Orientalmotor

## 东方马达

东方马达中国总公司  
**欧立恩拓电机商贸(上海)有限公司**  
 上海市长宁区古北路666号嘉麒大厦12楼 200336

**华北·东北**  
 北京 电话 010-8441-7991 传真 010-8441-7295  
 大连 电话 0411-3967-6880 传真 0411-3967-6881

**华东**  
 上海 电话 021-6278-0909 传真 021-6278-0269  
 青岛 电话 0532-8090-2365 传真 0532-8090-2369  
 杭州 电话 0571-8650-9669 传真 0571-8650-9670  
 厦门 电话 0592-226-4050 传真 0592-226-4250

**华南·港澳**  
 深圳 电话 0755-8882-9008 传真 0755-8368-5057  
 广州 电话 020-8739-5350 传真 020-8739-0892  
 香港 电话 +852-2427-9800 传真 +852-2427-9311

欧立恩拓电机商贸（上海）有限公司是日本东方马达株式会社在中国设立的全资子公司。

### 客户咨询中心

产品订购·技术咨询·目录索取

**400-820-6516 (中文)**

**400-821-3009 (日文)**

网址: [www.orientalmotor.com.cn](http://www.orientalmotor.com.cn)

E-mail: [sales@orientalmotor.asia](mailto:sales@orientalmotor.asia)

2014年9月制作

本目录内容以2014年9月之现行资料为准。