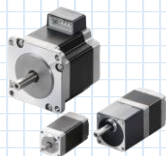


Stepping Motors

※请点击相应步进电动机产品,查看详细介绍

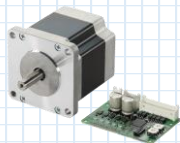
价格



PKP

电动机单体

- 每转200分割 (1.8°/step)
- 高转矩、低振动
- 电动机电流规格丰富



CVK

2相 / 5相

DC输入

- 2相重视低速高转矩
- 5相重视低振动、高精度定位
- 可自由选择2相、5相
- 价格实惠,且2相和5相价格几乎相同



C-FLEX

NEW RKII

5相

AC输入

C-FLEX 内藏定位/脉冲序列输入

- 高精度、高转矩
- 高效率、低发热、低振动
- 省空间、配线简单
- 保护功能



C-FLEX

NEW AZ

闭环步进电动机 α STEP

AC输入 / DC输入

C-FLEX 内藏定位/脉冲序列输入

- 搭载多回绝对式编码器
- 无需电池就能实现绝对方式定位
- α STEP 高可靠性 节能
- 无需外部传感器

什么是 C-FLEX

FLEX即指对应I/O控制、Modbus (RTU) 控制、经由网络转换器实现的FA通信网络控制的产品总称。可简单连接、简单控制,实现了构建系统的总工期缩短。

功能

	PKP	CVK	RKII	AZ
控制方式	开环	开环	开环 (备有带编码器型)	闭环
安装面	42mm、50mm、 56.4mm、60mm、 85 (90) mm	20mm、28mm、 35mm、42mm、 56.4mm (2相) ; 60mm (5相)	42mm、60mm 85 (减速机型为90) mm	20mm、28mm NEW 42 (HPG减速机型为40) mm、60mm 85 (减速机型为90) mm NEW
减速机种类	SH减速机 (直齿轮机构)	SH减速机 (直齿轮机构)	FC减速机 (直交轴减速机) TS减速机 (直齿轮机构) PS减速机 (行星齿轮机构) 谐波减速机 (谐波驱动)	TS减速机 (直齿轮机构) PS减速机 (行星齿轮机构) HPG减速机 (行星齿轮机构, Harmonic Planetary®) 谐波减速机 (谐波驱动) 直交轴FC减速机 NEW
带电磁制动型	无	无	有	有
高速特性	中	中	高	高
电源输入	-	DC	AC	AC / DC
驱动器类型	-	基板型	内藏定位/脉冲序列输入	内藏定位/脉冲序列输入
低振动	-	✓	✓	✓
低发热	-	-	✓	✓
电子减速机	-	-	✓ (内藏定位型)	✓
监控功能	-	-	✓ (带编码器型)	✓
防失步	-	-	-	✓
绝对运行	-	-	-	✓
压推运行	-	-	-	✓
Round功能	-	-	-	✓
编程功能	-	-	-	✓
网络对应	-	-	CC-Link MECHATROLINKII MECHATROLINKIII EtherCAT Modbus(RTU)	CC-Link SSCNETIII/H MECHATROLINKII MECHATROLINKIII EtherCAT Modbus(RTU)

驱动器
特征·功能

(客户需自行配备驱动器)