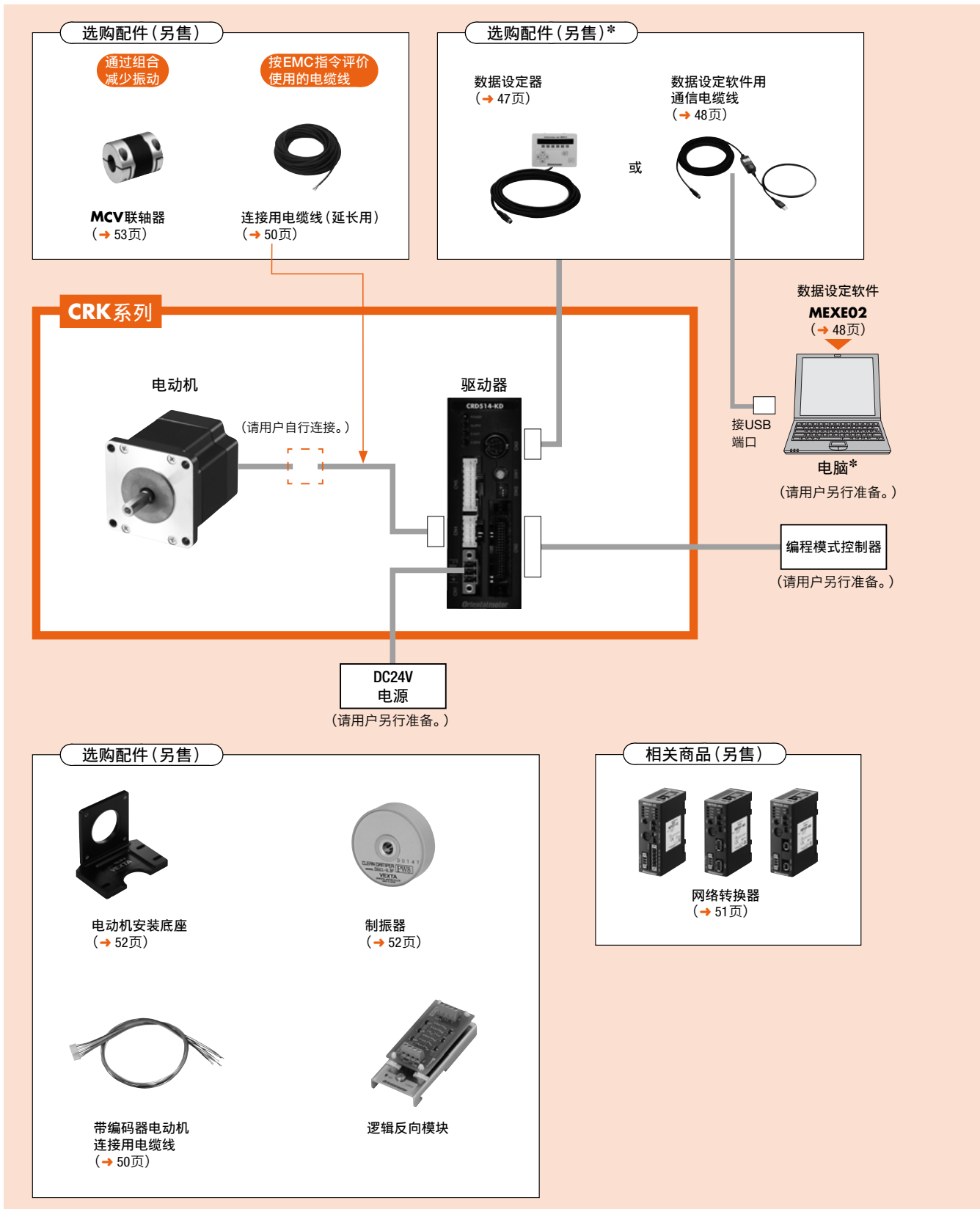


## 系统构成

### ●内藏定位型

使用在I/O控制或RS-485通信时的构成范例。

\*I/O控制的驱动所需。



### ●系统构成例

CRK系列	另售				
	数据设定器	连接用电缆线 (延长用) · 5m	电动机安装底座	弹性联轴器	制振器
<b>CRK566BKD</b>	<b>OPX-2A</b>	<b>CC05PK5</b>	<b>PAL2P-5</b>	<b>MCV190808</b>	<b>D6CL-8.0F</b>

●上述系统构成仅为一个例子。也可依需要设计其他各种组合。

# 选购配件 (另售)

## 数据设定器 (RoHS)

可进行驱动器内部参数的设定、数据的设定及更改等。此外，还可用于转速及I/O监视、示教等。

### 种类

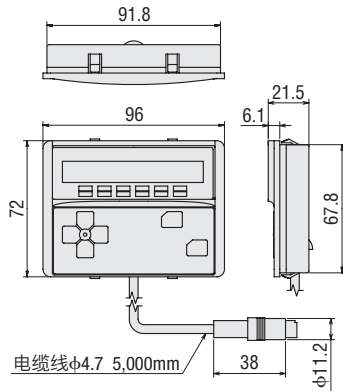
品名	OPX-2A
----	--------

### 外形图 (单位mm)

#### ●数据设定器

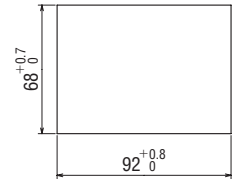
质量：0.25kg

CAD B453



#### ●数据设定器安装孔尺寸图

(安装板厚度1~3mm)



特征

系统构成

种类

规格·特性

外形图

连接与运行

组合一览

选购配件

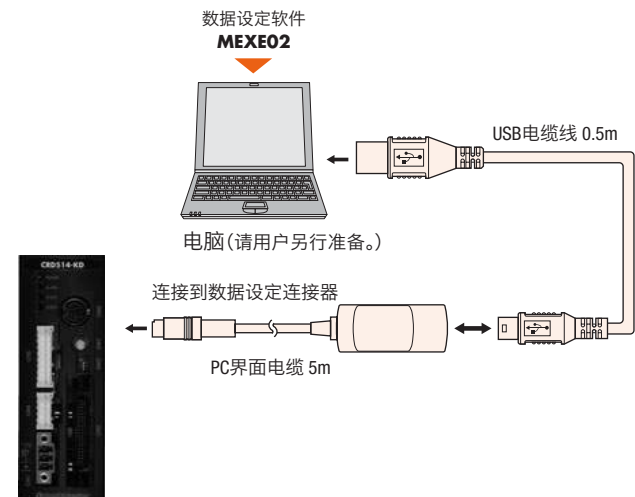
# 数据设定软件用通信电缆线 (RoHS)

在连接数据设定软件时需要使用的通信电缆线。

## 种类

品名	CC05IF-USB
----	------------

## 电脑和驱动器的连接



### 请注意

- 连接电脑需安装专用的设备驱动程序。

### ● 数据设定软件 **MEXE02**

可使用**AR**系列的扩展功能。能够使用电脑进行各种参数的更改、压推运行设定等。可以转换日/英文显示。



## 工作环境

### ● 操作系统 (OS)

- Microsoft Windows 2000 Professional Service Pack 4  
请务必安装Microsoft公司提供的Rollup1。请通过“添加或删除程序”确认是否已安装Rollup1。

以下操作系统只支持32位(x86)版本和64位(x64)版本。

- Microsoft Windows XP Home Edition Service Pack 3
- Microsoft Windows XP Professional Service Pack 2
- Microsoft Windows XP Professional Service Pack 3\*
- Microsoft Windows Vista Home Basic Service Pack 2
- Microsoft Windows Vista Home Premium Service Pack 2
- Microsoft Windows Vista Business Service Pack 2
- Microsoft Windows Vista Ultimate Service Pack 2
- Microsoft Windows Vista Enterprise Service Pack 2
- Microsoft Windows 7 Starter Service Pack 1
- Microsoft Windows 7 Home Premium Service Pack 1
- Microsoft Windows 7 Professional Service Pack 1
- Microsoft Windows 7 Ultimate Service Pack 1
- Microsoft Windows 7 Enterprise Service Pack 1

\*仅限32位(x86)版本

### ● 电脑

推荐CPU*1	Intel Core处理器 2GHz以上 (应支持操作系统)
显示器	XGA (1024 × 768) 以上的高解析度视讯转接器及 监控器
建议内存*1	32位(x86)版本: 1GB以上 64位(x64)版本: 2GB以上
硬盘*2	30MB以上的容量
USB端口	USB1.1 1端口
磁盘装置	CD-ROM驱动(用于安装)

\*1 需满足操作系统的运行条件。

\*2 使用**MEXE02**需安装Microsoft .NET Framework 2.0 Service Pack 2。未安装时，会自动安装并占用最大500MB的容量。

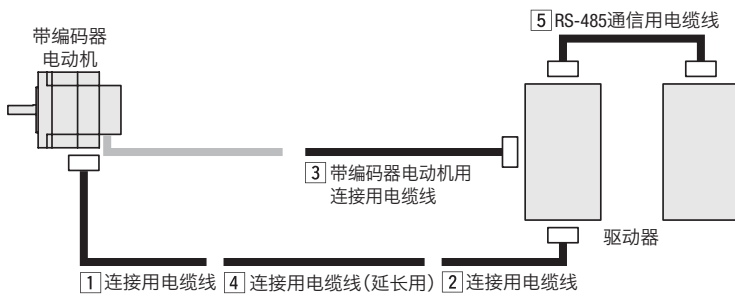
### 请注意

- 根据用户使用的系统环境，所需内存及硬盘容量可能会有所不同。

- Windows、Windows Vista是美国Microsoft Corporation在美国及其他国家的注册商标。

# 各种电缆线

## ■ 电缆线的系统构成



### 1 连接用电缆线 (RoHS)



是便于同连接器连接方式的电动机进行连接的电缆线。已压接连接器的导线型。(购买连接器连接方式的组合产品时，附属有0.6m的连接用电缆线。)

### 2 连接用电缆线 (RoHS)



是便于连接电动机与驱动器的电缆线。已压接连接器的导线型。(购买组合产品或驱动器单品时，附属有0.6m的连接用电缆线。)

#### ● 种类

品名	适用电动机	长度 m	导体 AWG
<b>LC5N06A</b>	PK513 PK523	0.6	24 (0.2mm <sup>2</sup> )
<b>LC5N10A</b>	PK524 PK525	1	
<b>LC5N06B</b>	PK544	0.6	22 (0.3mm <sup>2</sup> )
<b>LC5N10B</b>	PK546	1	
<b>LC5N06C</b>	PK564 PK566	0.6	
<b>LC5N10C</b>	PK569	1	

● 适用电动机品名中记载有可识别品名的文字。

#### ● 种类

品名	用途	长度 m	导体 AWG
<b>LC5N06B</b>	电动机连接用	0.6	22 (0.3mm <sup>2</sup> )
<b>LC5N10B</b>		1	

● 适用电动机品名中记载有可识别品名的文字。

### 3 带编码器电动机连接用电缆线 (RoHS)



是编码器和驱动器之间连接时使用的已压接连接器的导线型连接用电缆线。(购买带编码器的组合产品时，附属有0.6m的连接用电缆线。)

#### ● 种类

品名	用途	长度 m	导体 AWG
LC09A-006	编码器连接用	0.6	22 (0.3mm <sup>2</sup> )

### 4 连接用电缆线 (延长用) (RoHS)

电动机与驱动器之间的延长用电缆线。  
电动机与驱动器之间的配线距离，请控制在10m以下。

#### ■ 种类

品名	长度 m	芯数
CC05PK5	5	5
CC10PK5	10	

- 线芯构成：5芯
- 尺寸：AWG22 (0.3mm<sup>2</sup>)
- 加工外径：φ7.2mm
- 电缆线额定：105℃
- 外装护套：耐油·耐热非移行性塑料



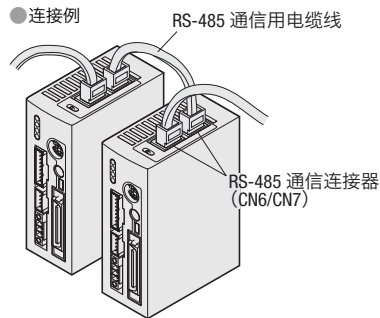
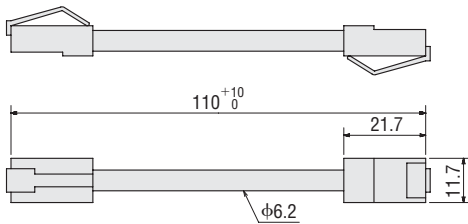
### 5 RS-485通信用电缆线 (RoHS)

是多轴运行时连接各驱动器的电缆线。

#### ■ 种类

品名	长度 m
CC001-RS4	0.1

#### ■ 外形图 (单位mm)



## 电动机用连接器套件 RoHS

用于连接器连接方式的电动机，是连接器插头与接点的套件。  
每袋中包含30台电动机所用的数量。



照片为 **CS5N30B**

### 种类

品名	适用电动机
<b>CS5N30A</b>	PK513
	PK523
	PK524
	PK525
<b>CS5N30B</b>	PK544
	PK546
<b>CS5N30C</b>	PK564
	PK566
	PK569

● 适用电动机品名中记载有可识别品名的文字。

### 规格

品名	<b>CS5N30A</b>	<b>CS5N30B</b>	<b>CS5N30C</b>
连接器	51065-0500	51103-0500	51144-0500
连接器插头			
接点	50212-8100	50351-8100	50539-8100
适用压接工具	57176-5000	57295-5000	57189-5000
制造商	MOLEX		
适用电缆线	AWG30~24 (0.05~0.2mm <sup>2</sup> ) 被覆外径φ1.4mm 裸线长度 1.3~1.8mm	AWG28~22 (0.08~0.3mm <sup>2</sup> ) 被覆外径 φ1.15~1.8mm 裸线长度 2.3~2.8mm	AWG24~18 (0.2~0.75mm <sup>2</sup> ) 被覆外径 φ1.4~3mm 裸线长度 3~3.5mm

#### 请注意

● 未附属压接工具。请另行准备。

## 网络转换器 RoHS

网络转换器是从上一级通信协议转换成本公司独有的RS-485通信协议的转换器。使用网络转换器，在上一级通信环境下可控制本公司支持的RS-485产品。

### 种类

网络种类	品名
对应CC-Link	<b>NETC01-CC</b>
对应MECHATROLINK-II	<b>NETC01-M2</b>
对应MECHATROLINK-III	<b>NETC01-M3</b>



**NETC01-CC**

**NETC01-M2**

**NETC01-M3**

特征

系统构成

种类

规格·特性

外形图

连接与运行

组合一览

选购配件

## 电动机安装底座 (RoHS)

可轻松安装并固定步进电动机、减速机型步进电动机的安装底座。



### 种类

- 高分辨率型、高转矩型、高转矩型带编码器、标准型带编码器、标准型带电磁制动、标准型用

材质：铝合金

品名	电动机安装尺寸	适用产品
<b>PAFOP</b>	42mm	<b>CRK54</b>
<b>PALOP</b>		
<b>PAL2P-5</b>	60mm	<b>CRK56</b>

- 安装底座的固定部为长孔规格，这是为了在组装电动机后，方便进行皮带张力调节等而设计的。
- 可利用步进电动机的凸缘进行啮合安装。(PALOP除外)

**请注意**

- 不适用于减速机型。

### TH减速机型用

材质：铝合金

品名	电动机安装尺寸	适用产品
<b>SOLOB</b>	42mm	<b>CRK54</b>
<b>SOL2A</b>	60mm	<b>CRK56</b>

- 安装**SOL2A**时，请使用附属的螺丝。
- 安装**SOLOB**时，不附属安装用螺丝，请另行准备。

### PS减速机型、PN减速机型用

材质：铁

表面处理：镀黑色无电解镍

品名	电动机安装尺寸	适用产品
<b>PLA60G</b>	60mm	<b>CRK56</b>

- 安装底座的固定部为长孔规格，这是为了在组装电动机后，方便进行皮带张力调节等而设计的。
- 附属有电动机安装用螺丝。

### 谐波减速机型用

材质：铁

表面处理：镀黑色无电解镍

品名	电动机安装尺寸	适用产品
<b>PLA60H</b>	60mm	<b>CRK56</b>

- 安装底座的固定部为长孔规格，这是为了在组装电动机后，方便进行皮带张力调节等而设计的。
- 附属有电动机安装用螺丝。

## 制振器 (RoHS)

是一种可有效抑制步进电动机的振动及改善高速性能的机械式阻尼器。惯性体与硅冻胶密封于塑料外壳内。

### 种类

品名	转动惯量 kg·m <sup>2</sup>	质量 g	电动机安装尺寸	适用产品
<b>D4CL-5.0F</b>	34×10 <sup>-7</sup>	24	28mm	<b>CRK523、CRK524</b> <b>CRK525</b>
			42mm	<b>CRK543、CRK544</b> <b>CRK545</b>
<b>D6CL-8.0F</b>	140×10 <sup>-7</sup>	61	60mm	<b>CRK564、CRK566</b>

使用温度范围：-20~+80°C



# 弹性联轴器

备有最适合CRK系列的弹性联轴器。

选好电动机/减速机的种类或用途后，即能轻易地选择联轴器尺寸。对应包含减速电动机的所有电动机轴径。

## MCV联轴器 (RoHS)

在铝合金制轴套间压制防振橡胶垫成型的单片构造的联轴器。



### 种类

品名
MCV15□
MCV19□
MCV25□
MCV30□

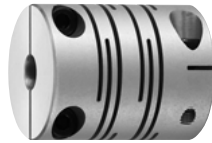
●品名的□中为表示联轴器内径的数值。

## MC联轴器 (RoHS)

为切口构造的单片联轴器。



固定螺丝型



夹钳型

### 种类

#### ●固定螺丝型

品名
MC12□S
MC16□S
MC20□S
MC25□S
MC32□S

●品名的□中为表示联轴器内径的数值。

#### ●夹钳型

品名
MC12□C2
MC16□C2
MC20□C2
MC25□C2
MC32□C2

## MCS联轴器 (RoHS)

利用铝合金制轴套与树脂制星形轮构成的3片构造的联轴器。



### 种类

品名
MCS14□
MCS20□
MCS30□
MCS40□
MCS55□

●品名的□中为表示联轴器内径的数值。

选购配件的详细信息，请参阅东方马达综合目录或公司网站。  
<http://www.orientalmotor.com.cn/>